



Compac





Sistema con aplicación en el montaje de toldos que no superen una línea máxima de 4 m. y una salida de 2,50 m.

Se podrá llegar hasta una línea máxima de 5m. limitando la salida a 2m.

En los soportes COMPAC, la línea máxima quedará limitada a 4,5 m.



Designed to be used in awning assemblies with a maximum line of 4 m and projection of 2.5 m.

A maximum line of 5m can be reached, limiting projection to 2m.

In COMPAC supports, the maximum line is limited to 4.5 m.



Système pouvant être utilisé dans le montage de stores ne dépassant pas une largeur maximale de 4 m et une avancée de 2,50 m.

On pourra atteindre une largeur maximale de 5 m en limitant l'avancée à 2 m.

Pour les supports COMPAC, la largeur maximale est limitée à 4,5 m.



Markisensystem mit einer Linie von maximal 4 m und einer Ausladung von 2,50 m.

Bei einer Ausladung von 2 m kann eine maximale Linie von 5 m erreicht werden.

Bei COMPAC wird die maximale Länge auf 4,5 m begrenzt.



EL MÁS MODERNO, COMPACTO, LIGERO Y RESISTENTE DE SU CATEGORÍA

THE MOST MODERN, COMPACT, LIGHTWEIGHT AND RESISTANT OF ITS CLASS

LE PLUS MODERNE, COMPACT, LÉGER ET ROBUSTE DE SA CATÉGORIE

DAS MODERNSTE, KOMPAKTESTE, LEICHTESTE UND WIDERSTANDSFÄHIGSTE IN SEINERSEKLAS

El Sistema COMPAC se ha diseñado bajo los estándares de última generación que equilibran perfectamente las equivalencias entre perfiles, piezas, grosores y resistencias, de manera que consigue ser el sistema de brazo articulado más compacto, ligero y resistente de su gama en el mercado.

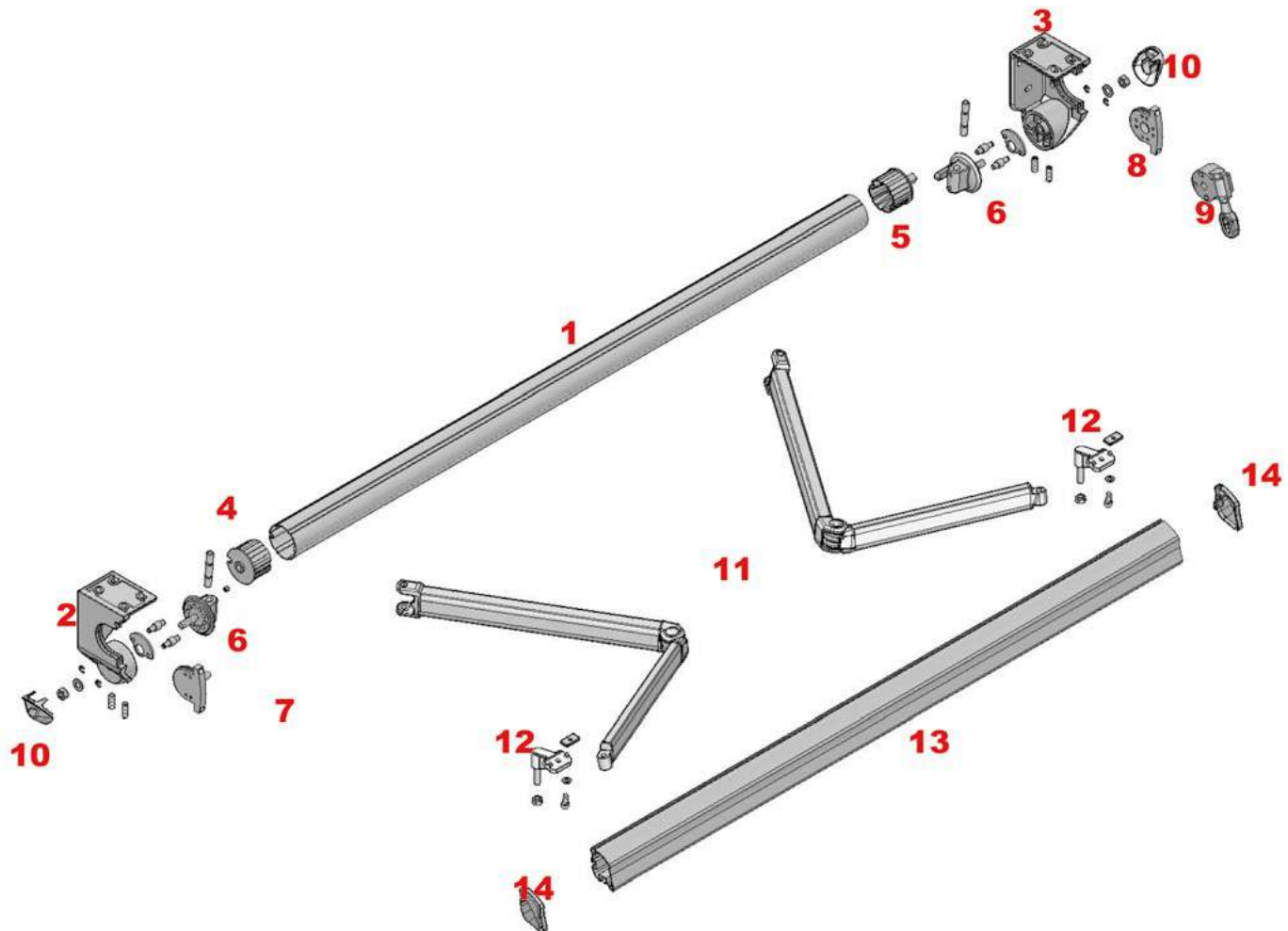
The COMPAC system is designed according to the latest standards that perfectly balance equivalences between profiles, parts, thicknesses and strengths, making it the most compact, lightweight, and resistant of all articulated arms systems in its class on the market.

Le système COMPAC a été conçu selon les normes de dernière génération qui équilibrent parfaitement les équivalences entre les profilés, les pièces, les épaisseurs et les résistances ; on obtient ainsi le système de bras articulé le plus compact, léger et robuste de sa catégorie sur le marché.

Das COMPAC System wurde nach den neuesten Standards entwickelt. Diese bringen die Entsprechungen zwischen Profilen, Teilen, Stärken und Widerständen in ein perfektes Gleichgewicht, sodass es das kompakteste, leichteste und widerstandsfähigste Gelenkarmsystem auf dem Markt ist.

Sistema Compac

Despiece - Compac parts - Pièces de Compac - Komponenten der Compac



- 1: Tubo de enroll
- 2: Soporte Compac izquierdo
- 3: Soporte Compac derecho
- 4: Casquillo punta sin eje
- 5: Casquillo máquina
- 6: Rótula Compac
- 7: Acople punta
- 8: Acople máquina
- 9: Máquina
- 10: Tapón soporte
- 11: Juego brazos Compac
- 12: Terminal Cazoria
- 13: Perfil de carga Delfin
- 14: Tapón perfil de carga



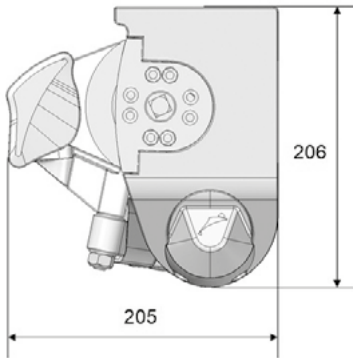
- 1: Roller tube
- 2: Left Compac support
- 3: Right Compac support
- 4: Bushing tip without shaft
- 5: Machine bushing
- 6: Compac joint
- 7: End coupling
- 8: Machine coupling
- 9: Machine
- 10: Compac support cap
- 11: Compac arm kit
- 12: Cazoria terminal
- 13: Delfin load profile
- 14: Load profile cap



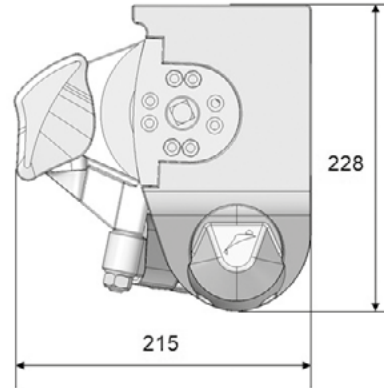
- 1: Tube d'enroulement
- 2: Support Compac gauche
- 3: Support Compac droit
- 4: Embout côté opposé au treuil sans axe
- 5: Embout treuil
- 6: Rotule Compac
- 7: Raccord côté opposé au treuil
- 8: Raccord treuil
- 9: Treuil
- 10: Cache support
- 11: Jeu bras Compac
- 12: Griffe Cazoria
- 13: Barre de charge Delfin
- 14: Cache barre de charge



- 1: Tuchwalze
- 2: linke Halterung Compac
- 3: rechte Halterung Compac
- 4: Buchsenstift ohne Achse
- 5: Maschinenbuchse
- 6: Kugelgelenk
- 7: Verbindung Spitze
- 8: Verbindung Maschine
- 9: Maschine
- 10: Stopfen Halterung
- 11: Set Arm Compac
- 12: Terminalsatz Cazoria
- 13: Fallstange Delfin
- 14: Fallstangelabdeckung



SOPORTE COMPAC
COMPAC SUPPORT
SUPPORT COMPAC
HALTER COMPAC



SOPORTE EPSYLON
EPSYLON SUPPORT
SUPPORT EPSYLON
HALTER EPSYLON

SOPORTE COMPAC y EPSYLON COMPAC AND EPSYLON SUPPORT SUPPORT COMPAC ET EPSYLON / HALTER COMPAC UND EPSYLON		
MEDIDAS DEL TUBO DE ENROLLE ROLLING TUBE SIZE - MESURES DU TUBE D'ENROULEMENT MASSE DER TUCHWALZE		
MÁQUINA 1:11 MACHINE MACHINE GETRIEBE	MOTOR CON SOPORTE MOTOR SUPPORT MOTEUR AVEC SUPPORT MOTORHALTER	MOTOR SIN SOPORTE MOTOR WITHOUT SUPPORT MOTEUR SANS SUPPORT MOTOR OHNE HALTER
LT-85 mm.	LT-70 mm.	LT-60 mm.

NOTA: LT= Línea total
NOTE: LT = Total line
REMARQUE : LT = Largeur totale
ANMERKUNG: LT = Gesamtlänge

SOPORTE COMPAC COMPAC SUPPORT - SUPPORT COMPAC - HALTER COMPAC		
SALIDA MÁXIMA MAXIMUM PROJECTION MAXIMUM AVANCÉE MAXIMALES AUSLADUNG	LÍNEA MÁXIMA MAXIMUM LENGHT MAXIMUM LONGUEUR MAXIMALE LÄNGE	ENROLLE MÁXIMO MAXIMUM ROLLING MAXIMUM ENROULEMENT MAX. AUFROLLEN
2,5 m.	4 m.	TUBO / TUBE Ø 70 mm. = 2,5 metros
2 m.	4,5 m.	TUBO / TUBE Ø 80 mm. = 2 metros

SOPORTE EPSYLON EPSYLON SUPPORT - SUPPORT EPSYLON - HALTER EPSYLON		
SALIDA MÁXIMA MAXIMUM PROJECTION MAXIMUM AVANCÉE MAXIMALES AUSLADUNG	LÍNEA MÁXIMA MAXIMUM LENGHT MAXIMUM LONGUEUR MAXIMALE LÄNGE	ENROLLE MÁXIMO MAXIMUM ROLLING MAXIMUM ENROULEMENT MAX. AUFROLLEN
2,5 m.	4 m.	TUBO / TUBE Ø 70 mm. = 2,5 metros
2 m.	5 m.	TUBO / TUBE Ø 80 mm. = 2 metros

LINEAS MÍNIMAS CON SOPORTE COMPAC (tapas incluidas) MINIMUM LENGHT WITH COMPAC SUPPORT (caps included) LONGUEUR MINIMUM AVEC SUPPORT COMPAC (tapas dont) MINDESTLÄNGE HALTER COMPAC (inkl. Abdeckungen)						
SALIDA BRAZO (m) ARM PROJECTION AVANCÉE BRAS ARMAUSLADUNG	1,25	1,5	1,75	2	2,25	2,5
LINEAS MÍNIMAS (m) MINIMUM LENGHT LONGUEUR MINIMUM MINDESTLÄNGE	1,67	1,92	2,17	2,42	2,69	2,92
Ejes de enrollamiento diámetro 70 y 80 mm Rolling axis diameter 70 and 80 mm. - Diamètre axe d'enroulement 70 mm. Tuchwalze Durchmesser 70 mm.						
Ø70 SALIDA (m) / PROJECTION AVANCÉE / AUSLADUNG	1,25	1,5	1,75	2	2,25	2,50
LÍNEA HASTA 4 m. 2 BRAZOS LENGHT UP TO 4 m. 2 arms LONGUEUR JUSQU'À 4 m. 2 bras LÄNGE BIS 4 m. 2 arms	35	35	40	40	40	40
Ø80 SALIDA (m) / PROJECTION AVANCÉE / AUSLADUNG	1,25	1,5	1,75	2	-	-
LÍNEA HASTA 5 m. 2 BRAZOS LENGHT UPTO 5 m. 2 arms LONGUEUR JUSQU'À 5 m. 2 bras LÄNGE BIS 5 m. 2 arms	35	35	40	40	-	-

RESISTENCIA AL VIENTO / Clasificación de producto
WIND RESISTANCE / Classification of product
RESISTANCE AU VENT / Classification du produit
WINDFESTIGKEIT / Produktklassifizierung

CLASE 2₃₈ Km/h. CLASE 1₂₈ Km/h.

SALIDA (m) PROJECTION AVANCÉE AUSLADUNG	LÍNEA - LINE - LIGNE - LINIE							
	1,5	2	2,5	3	3,5	4	4,5	5
1,25								
1,5								
1,75	I. M.							
2	I. M.							
2,25	I. M.	I. M.					I. M.	I. M.
2,5	I. M.	I. M.					I. M.	I. M.

Ensayo de resistencia al viento, realizado conforme a la norma EN 13561:2015
Wind resistance test conducted according to standard EN 13561:2015
Test de résistance au vent, réalisé conformément à la norme EN 13561:2015
Windfestigkeit geprüft nach Norm EN 13561:2015

I. M. = Imposibilidad de montaje / impossibility of assembly
impossibilité de montage / Uhmöglichkeit der Montage