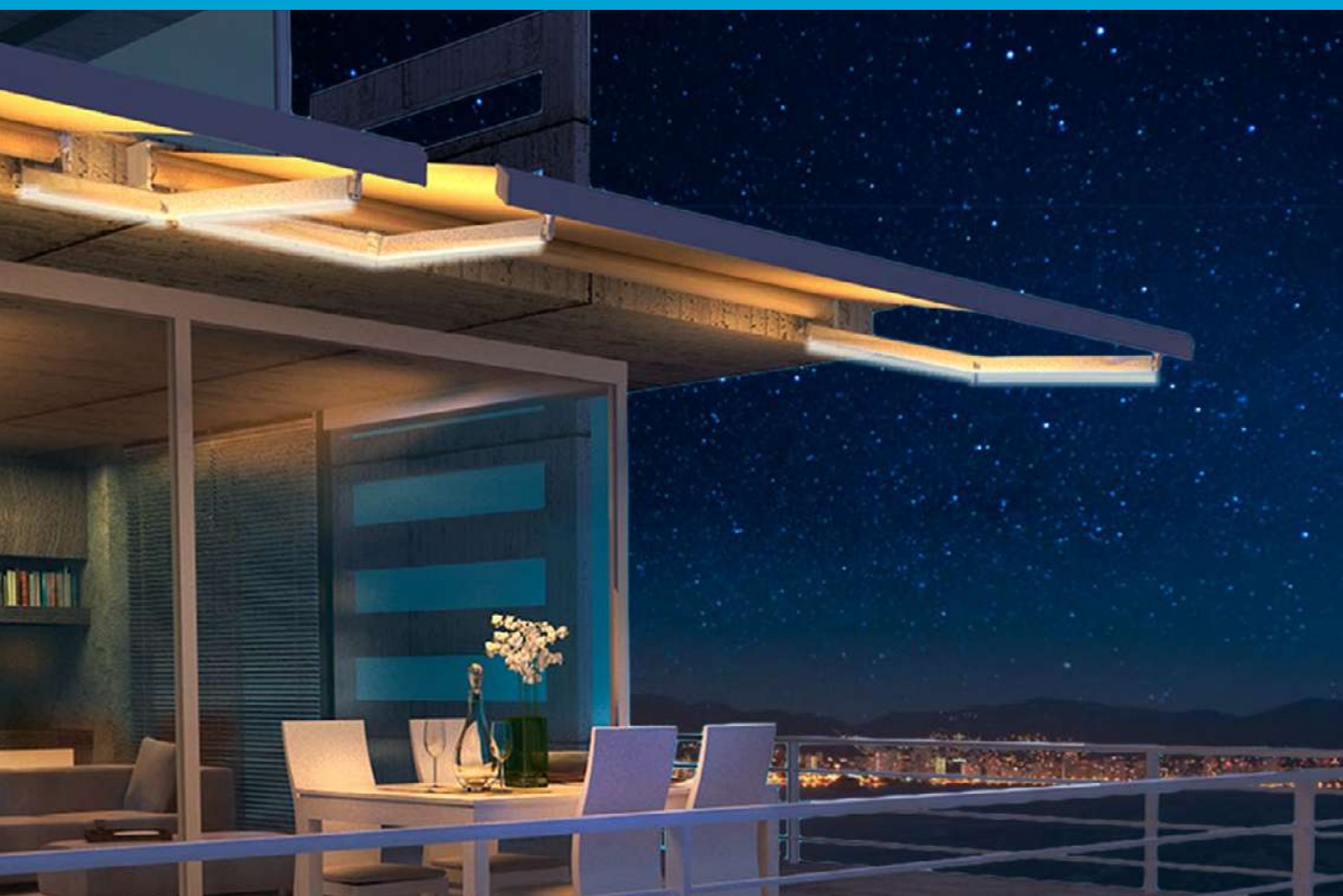




**Epsylon**  
D-LUX

**Epsylon**



## Características y aplicaciones



Con un diseño más moderno con líneas minimalistas, dotándole de una estética elegante y en consonancia de las últimas tendencias en decoración de exteriores, EPSYLON proporciona la familia de brazos articulados más completa del mercado, permitiendo proyecciones desde 1,25 hasta 4,00 metros; incorporando las últimas tendencias en aleaciones, tratamientos e incorporación de elementos que mejoran la tensión, resistencia y durabilidad del producto.

Con el SISTEMA EPSYLON de soportes independientes podemos instalar toldos de hasta 6,00 por 3,25 con dos brazos.

En su variante EPSYLON D-LUX permite adquirirlo con iluminación LED de bajo consumo integrada en los perfiles, con posibilidad de elegir entre iluminación directa, indirecta o ambas a la vez; incluso tiene otra ventaja opcional ya que si se desea instalar iluminación en su parte inferior y el toldo precisa de un cable eléctrico que suministre corriente a la parte frontal del toldo, dicho cable se podría pasar por dentro del difusor superior, quedando integrado en el mismo brazo.

Además, el brazo EPSYLON se ha diseñado para que continúe siendo totalmente versátil con todos nuestros actuales sistemas de soportes.

## Characteristics and applications



EPSYLON provides the most complete family of articulated arms on the market with its more modern design and minimalist lines which endow it with aesthetic elegance and keep it up to date with the latest trends in exterior decoration. Awning projections from 1.25 to 4.00 metres can be reached, and it integrates the latest trends in alloys, treatments and incorporation of elements that improve tension, resistance and durability of the product.

With the EPSYLON SYSTEM of supports, we can reach awning sizes of up to 6.00 by 3.25 with two arms.

In its alternative version, EPSYLON D-LUX can be acquired with low-consumption LED lighting integrated into the profiles, with the option of choosing from direct or indirect lighting, or both simultaneously; it even has another optional advantage, because if you want to install lighting in its lower part and the awning requires an electric cable that supplies current to the front part of the awning, the cable can be passed through the upper diffuser, integrated into the arm itself.

In addition, the EPSYLON arm has been designed to continue being fully versatile with all our current support systems.

## Caractéristiques et les usages



Grâce à un design plus moderne aux lignes minimalistes lui donnant une esthétique élégante, en harmonie avec les dernières tendances en matière de décoration d'extérieur, EPSYLON propose une gamme de bras articulés des plus complètes du marché, permettant des projections d'1,25 à 4 mètres ; les dernières tendances en alliages et traitements, ainsi que l'intégration d'éléments améliorant la tension, la résistance et la durabilité du produit y sont incorporées.

Nous pouvons ainsi installer des stores de 6 x 3,25 avec deux bras, grâce au système de supports indépendants Epsilon.

La version EPSYLON D-LUX permet d'intégrer un éclairage à LED basse consommation dans les profilés et de choisir entre un éclairage direct, indirect, ou les deux à la fois. Il existe également un autre avantage en option : en effet, si l'on souhaite installer un éclairage sur la partie inférieure et que le store a besoin d'un fil électrique pour alimenter la partie avant du store, ce fil pourrait passer à l'intérieur du diffuseur supérieur et être ainsi intégré dans le bras.

De plus, le bras EPSYLON a été conçu pour être totalement polyvalent et s'adapter à tous nos systèmes de supports actuels.

## Eigenschaften und Anwendungen



Mit einem moderneren Design und minimalistischen Linien, stellt EPSYLON die marktweit kompletteste Gelenkarmfamilie mit einem moderneren Design im minimalistischen Stil dar. So entsteht elegante Optik im Sinne der neuesten Dekorationstrends für Außenbereiche. Für dieses System, das Ausladungen zwischen 1,25 m und 4 m erlaubt, wurden die neuesten Trends in Legierungen, Behandlung und Bauteilen aufgenommen, welche die Spannung, Widerstandsfähigkeit und Haltbarkeit des Produkts gewährleisten. Mit dem SYSTEM EPSYLON können 6,00 x 3,25 m große Markisen mit zwei Armen und unabhängigen Halterungen installiert werden.

Mit der EPSYLON D-LUX Variante ist das System mit LED-Beleuchtung mit niedrigem Verbrauch, die in die Profile integriert ist, erhältlich. Dabei hat man die Wahl zwischen direkter und indirekter Beleuchtung oder mit beiden Beleuchtungsarten gleichzeitig. Das System hat noch einen weiteren Vorteil: Soll auf der Unterseite Beleuchtung installiert werden und die Markise benötigt ein Stromkabel zur Stromversorgung der Frontseite, kann dieses Kabel innerhalb des oberen Verteilers verlegt und somit in den Arm selbst integriert werden.

Der EPSYLON Arm wurde außerdem so konstruiert, dass er mit allen unseren aktuellen Trägersystemen weiterhin vielseitig einsetzbar ist.



## Máxima eficiencia, versatilidad y resistencia

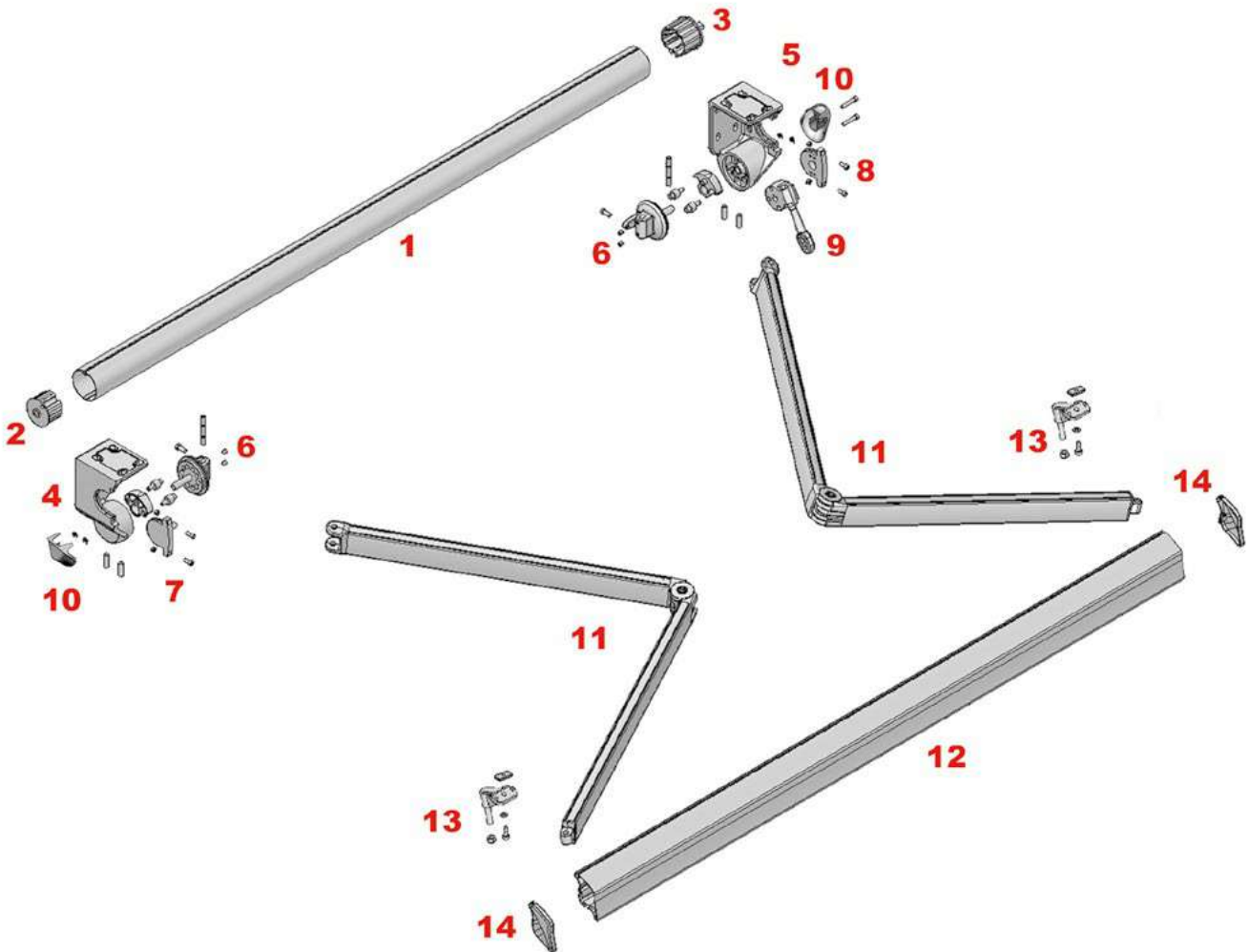
Maximum efficiency, versatility and resistance

Efficacité, polyvalence et résistance maximales

Höchste Effizienz, Vielseitigkeit und Widerstandsfähigkeit

# Sistema con SOPORTES EPSYLON

Despiece - Epsilon parts - Pièces de Epsilon - Komponenten der Epsilon



- 1: Tubo de enrolla
- 2: Casquillo punta sin eje
- 3: Casquillo máquina
- 4: Soporte Epsilon izquierdo
- 5: Soporte Epsilon derecho
- 6: Rótula
- 7: Acople punta
- 8: Acople máquina
- 9: Máquina
- 10: Tapón soporte
- 11: Brazo Epsilon
- 12: Perfil de carga
- 13: Terminal
- 14: Tapón perfil de carga



- 1: Roller tube
- 2: Plug without stud
- 3: Machine bushing
- 4: Epsilon left support
- 5: Epsilon right support
- 6: Coupling
- 7: End coupling
- 8: Machine coupling
- 9: Machine
- 10: Support cap
- 11: Epsilon arm
- 12: Load profile
- 13: Terminal
- 14: Load profile cap



- 1: Tube d'enroulement
- 2: Embout côté opposé au treuil sans axe
- 3: Embout treuil
- 4: Support Epsilon gauche
- 5: Support Epsilon droit
- 6: Rotule
- 7: Raccord côté opposé au treuil
- 8: Raccord treuil
- 9: Treuil
- 10: Cache support
- 11: Bras Epsilon
- 12: Barre de charge
- 13: Griffes
- 14: Cache barre de charge



- 1: Tuchwalze
- 2: Buchsenstift ohne Achse
- 3: Maschinenbuchse
- 4: Halterung Epsilon links
- 5: Halterung Epsilon rechts
- 6: Kugelgelenk
- 7: Verbindung Spitze
- 8: Verbindung Maschine
- 9: Maschine
- 10: Abdeckung Halterung
- 11: Arm Epsilon
- 12: Fallstange
- 13: Terminal
- 14: Fallstangelabdeckung

Ref.: 303700\_\_



Juego Soportes Epsilon  
Epsilon supports kit  
Jeu de Supports Epsilon  
Haltersatz Epsilon

Ref.: 306000\_\_



Juego Terminales Epsilon  
Epsilon Terminal Kit  
Jeu Griffes Epsilon  
Terminalsatz Epsilon

Ref.: 304500\_\_



Juego Terminales Epsilon frontal  
Epsilon front terminal kit  
Jeu de Griffes Epsilon frontal  
Terminalsatz Epsilon frontal

Ref.: 3170\_\_



Juego Brazo Epsilon / Epsilon Arm Kit  
Jeu Bras Epsilon / Epsilon Armsatz

Ref.: 3175\_\_



Juego Brazo Epsilon D-lux / Epsilon D-lux Arm Kit  
Jeu Bras Epsilon D-lux / Epsilon D-lux Armsatz



Ref.: 302000\_\_



Kit Cruce Epsilon /  
Epsilon cross kit  
Kit Croisement Epsilon  
Set Epsilon

LINEAS MÍNIMAS CRUCE CON SOPORTE EPSILON (INCLUIDAS TAPAS)  
MINIMUM LINES CROSS WITH EPSILON SUPPORT (CAPS INCLUDED)  
SUPPORT MINIMUM LIGNES CROISEMENT AVEC SUPPORT EPSILON (CACHES DONT)  
MINDEST SUPPORT SET EPSILON INES MIT EINSPRITZ (INKL. ABDECKUNGEN)

SALIDA (m) AVANCEE (m) / AUSLADUNG (m)	PROJECTION (m) AUSLADUNG (m)	LINEA MÍNIMA (m) MINIMAL LINE MINIMAL DE LIGNE / MINDESTMASSE	MINIMUM LINE MINIMAL DE LIGNE / MINDESTMASSE
1,25		1,08	
1,5		1,21	
1,75		1,33	
2,00		1,46	
2,25		1,59	
2,50		1,73	
2,75		1,79	
3,00		1,96	

# Epsilon



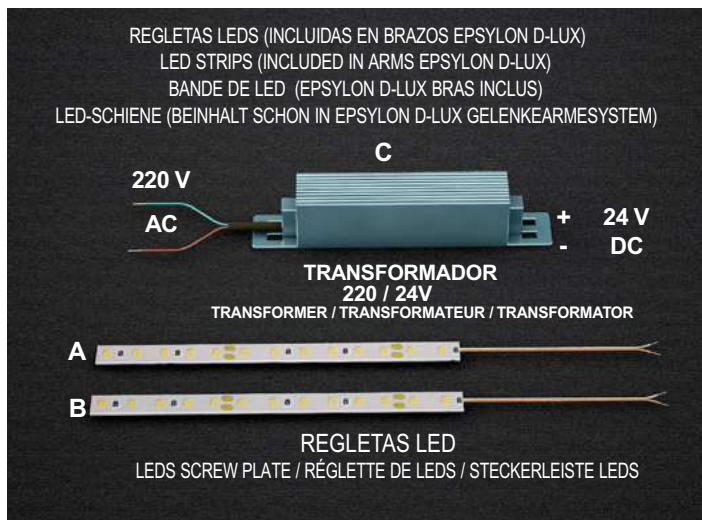
# Epsilon D-LUX



LED 24V

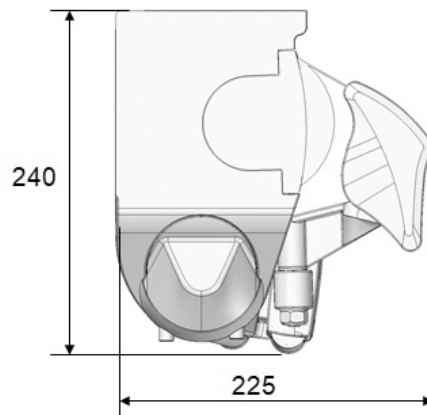
SE SIRVE CON LED MONTADO, LISTO PARA INSTALACIÓN  
DELIVERED WITH ASSEMBLED LED, READY FOR INSTALLATION  
LIVRE AVEC LED MONTÉ, PRÊT A INSTALLER  
WIRD MIT MONTIERTER LED GELIEFERT, INSTALLATIONSFERTIG

## Datos Técnicos - Technical Data - Données Techniques - Technische Daten



**A/B** REGLETA DE LEDS IZQUIERDA Y DERECHA (CABLE 1m)  
Left and right LED Strips (1m Cable)  
Bande LED gauche et droite (1m câble)  
Linke LED-Schiene und Rechts LED-Schiene (1m Kabel)

**C** TRANSFORMADOR 220/24V  
TRANSFORMER 220/24V  
TRANSFORMATEUR 220/24V  
TRANSFORMATOR 220/24V  
  
60 W REF.- TR24V60W  
(Brazos de 1,25 hasta 2,75 m)  
-----  
100W REF.- TR24V100W  
(Brazos de 3 hasta 4 m)



**SOPORTE EPSYLON**  
EPSYLON SUPPORT  
SUPPORT EPSYLON  
HALTER EPSYLON

MEDIDAS DEL TUBO DE ENROLLE (no admite holguras) ROLLER TUBE MEASUREMENTS (no clearance) MESURES DU TUBE D'ENROULEMENT (il ne doit pas y avoir de jeu entre les pièces) MASSE DER TUCHWALZE (ohne Spiel)		
MÁQUINA 1:11 MACHINE GETRIEBE	MOTOR CON SOPORTE ENGINE WITH SUPPORT MOTEUR AVEC SUPPORT MOTORHALTER	MOTOR SIN SOPORTE ENGINE WITHOUT SUPPORT MOTEUR SANS SUPPORT MOTOR OHNE HALTER
LT-85 mm.	LT-70 mm.	LT-60 mm.

NOTA: LT= Línea total NOTE: LT = total line  
REMARQUE: LT = Total largeur NOTE: LT = Gesamtbreite

ÁBACO DE MOTOR (salida hasta 3,25 m.) MOTOR ABACO (Even Projection 3,25 m.) - ABACO MOTEUR (avancée jusqu'à 3,25 m.) MOTORABAKUS (ausfahren bis zu 3,25 m)										
Ejes de enrollamiento diámetro 70 y 80 mm. Rolling axis diameter 70 and 80 mm. - Diamètre axe d'enroulement 70 et 80 mm. Tuchwalze Durchmesser 70 und 80 mm.										
070	SALIDA (m) PROJECTION AVANCÉE AUSLADUNG	1,25	1,5	1,75	2	2,25	2,50	2,75	3	3,25
	LÍNEA HASTA 6 m. LINE UP TO 6 m. LIGNE JUSQU'À 6 m. LINIE BIS 6 m.	35	35	40	40	40	40	40	40	40
080	SALIDA (m) PROJECTION AVANCÉE AUSLADUNG	1,25	1,5	1,75	2	2,25	2,50	2,75	3	3,25
	LÍNEA HASTA 6 m. LINE UP TO 6 m. LIGNE JUSQU'À 6 m. LINIE BIS 6 m.	35	35	40	40	40	40	40	55	55

RESISTENCIA AL VIENTO / Clasificación de producto  
WIND RESISTANCE / Classification of product  
RESISTANCE AU VENT / Classification du produit  
WINDFESTIGKEIT / Produktklassifizierung

**CLASE 2** 38 Km/h.

**CLASE 1** 28 Km/h.

LINEAS MÍNIMAS CON SOPORTE EPSYLON (INCLUIDAS TAPAS) MINIMUM LINES WITH EPSYLON SUPPORT (CAPS INCLUDED) SUPPORT MINIMUM EPSYLON LIGNES (CACHES DONT) MINDEST SUPPORT EPSYLON LINES (INKL. ABDECKUNGEN)	
SALIDA (m) / PROJECTION (m) AVANCÉE (m) / AUSLADUNG (m)	LÍNEA MÍNIMA (m) / MINIMUM LINE MINIMAL DE LIGNE / MINDESTMASSE
1,25	1,71
1,5	1,96
1,75	2,21
2	2,46
2,25	2,73
2,50	3
2,75	3,13
3	3,46
3,25	3,71

SALIDA (m) PROJECTION AVANCÉE AUSLADUNG	LÍNEA - LINE - LIGNE - LINIE									
	2	2,5	3	3,5	4	4,5	5	5,5	6	
1,25										
1,5										
1,75	I. M.									
2	I. M.									
2,25	I. M.	I. M.								
2,5	I. M.	I. M.								
2,75	I. M.	I. M.	I. M.							
3	I. M.	I. M.	I. M.							
3,25	I. M.	I. M.	I. M.	I. M.						

Ensayo de resistencia al viento, realizado conforme a la norma EN 13561:2015  
Wind resistance test conducted according to standard EN 13561:2015  
Test de résistance au vent, réalisé conformément à la norme EN 13561:2015  
Windfestigkeit geprüft nach Norm EN 13561:2015

I.M.= Imposibilidad de montaje / impossibility of assembly  
impossibilité de montage / Unmöglichkeit der Montage