



Monobloc  
**Epsylon**  
D-LUX

Monobloc  
**Epsylon**



## Características y aplicaciones



Con un diseño más moderno con líneas minimalistas, dotándole de una estética elegante y en consonancia de las últimas tendencias en decoración de exteriores, EPSYLON proporciona la familia de brazos articulados más completa del mercado, incorporando las últimas tendencias en aleaciones, tratamientos e incorporación de elementos que mejoran la tensión, resistencia y durabilidad del producto.

Con el Sistema de soportes Monobloc Epsilon, podremos llegar hasta toldos de 6,50 por 4,00 con dos brazos y hasta 13,00 por 4,00 con 4 brazos.

En su variante EPSYLON D-LUX permite adquirirlo con iluminación LED de bajo consumo integrada en los perfiles, con posibilidad de elegir entre iluminación directa, indirecta o ambas a la vez; incluso tiene otra ventaja opcional ya que si se desea instalar iluminación en su parte inferior y el toldo precisa de un cable eléctrico que suministre corriente a la parte frontal del toldo, dicho cable se podría pasar por dentro del difusor superior, quedando integrado en el mismo brazo.

Además, el brazo EPSYLON se ha diseñado para que continúe siendo totalmente versátil con todos nuestros actuales sistemas de soportes.

## Characteristics and applications



EPSYLON provides the most complete family of articulated arms on the market with its more modern design and minimalist lines which endow it with aesthetic elegance and keep it up to date with the latest trends in exterior decoration. It integrates the latest trends in alloys, treatments and incorporation of elements that improve tension, resistance and durability of the product.

With the Epsilon Monobloc System of supports, we can reach awning sizes of up to 6.50 by 4.00 with two arms and up to 13.00 by 4.00 with 4 arms.

In its alternative version, EPSYLON D-LUX can be acquired with low-consumption LED lighting integrated into the profiles, with the option of choosing from direct or indirect lighting, or both simultaneously; it even has another optional advantage, because if you want to install lighting in its lower part and the awning requires an electric cable that supplies current to the front part of the awning, the cable can be passed through the upper diffuser, integrated into the arm itself.

In addition, the EPSYLON arm has been designed to continue being fully versatile with all our current support systems.

## Caractéristiques et les usages



Grâce à un design plus moderne aux lignes minimalistes lui donnant une esthétique élégante, en harmonie avec les dernières tendances en matière de décoration d'extérieur, EPSYLON propose une gamme de bras articulés des plus complètes du marché ; les dernières tendances en alliages et traitements, ainsi que l'intégration d'éléments améliorant la tension, la résistance et la durabilité du produit y sont incorporées.

Si nous utilisons le Système de supports Monobloc Epsilon, nous pourrions avoir des stores de 6,50-x 4 avec deux bras et de 13 x 4 avec 4 bras.

La version EPSYLON D-LUX permet d'intégrer un éclairage à LED basse consommation dans les profilés et de choisir entre un éclairage direct, indirect, ou les deux à la fois. Il existe également un autre avantage en option : en effet, si l'on souhaite installer un éclairage sur la partie inférieure et que le store a besoin d'un fil électrique pour alimenter la partie avant du store, ce fil pourrait passer à l'intérieur du diffuseur supérieur et être ainsi intégré dans le bras.

De plus, le bras EPSYLON a été conçu pour être totalement polyvalent et s'adapter à tous nos systèmes de supports actuels.

## Eigenschaften und Anwendungen



Mit einem moderneren Design und minimalistischen Linien, stellt EPSYLON die marktweit kompletteste Gelenkarmfamilie mit einem moderneren Design im minimalistischen Stil dar. So entsteht elegante Optik im Sinne der neuesten Dekorationstrends für Außenbereiche. Für dieses System wurden die neuesten Trends in Legierungen, Behandlung und Bauteilen aufgenommen, welche die Spannung, Widerstandsfähigkeit und Haltbarkeit des Produkts gewährleisten. Mit dem Epsilon Monobloc Trägersystem können 6,50 x 4,00 m große Markisen mit zwei Armen und bis zu 13,00 x 4,00 m große Markisen mit 4 Armen aufgebaut werden.

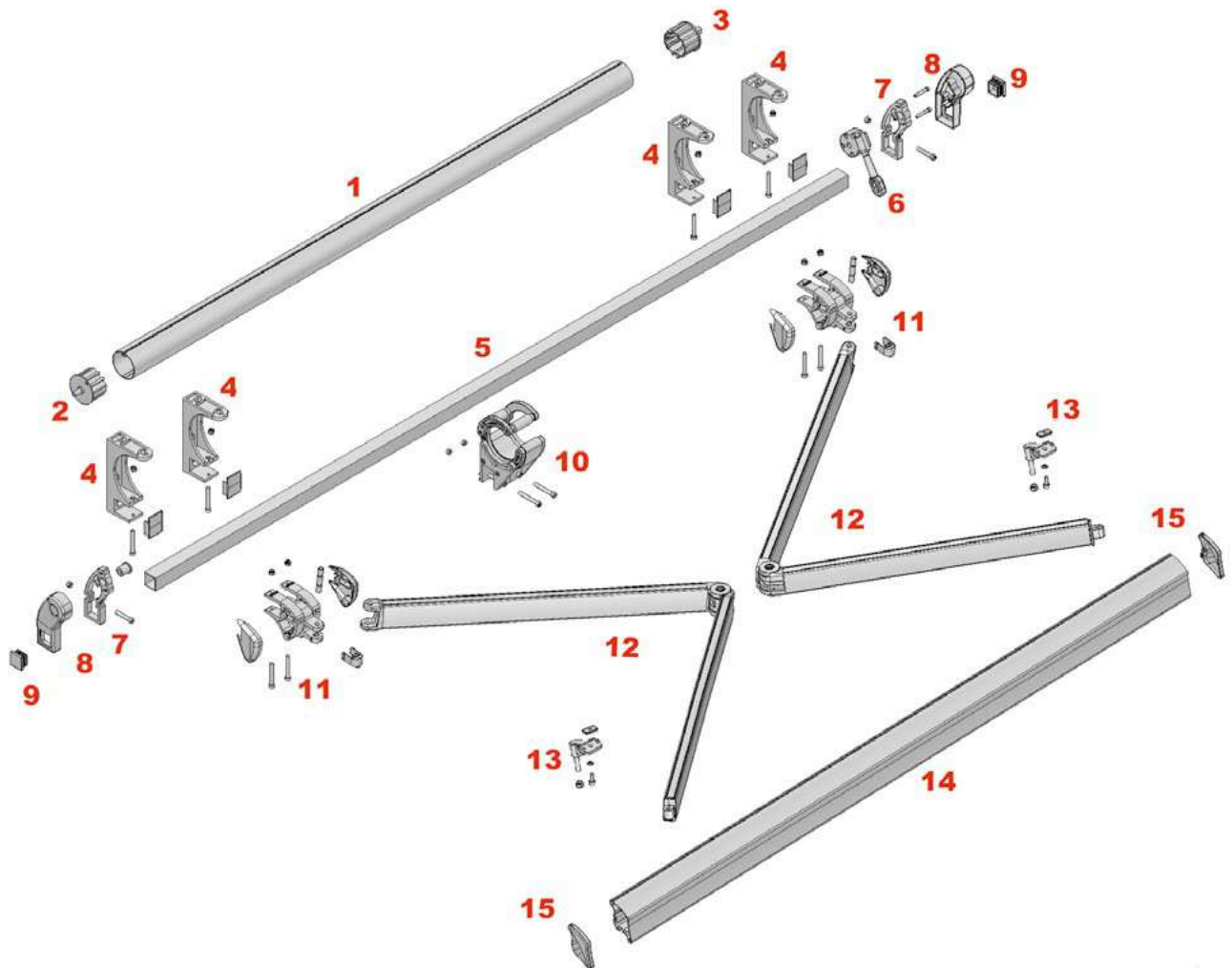
Mit der EPSYLON D-LUX Variante ist das System mit LED-Beleuchtung mit niedrigem Verbrauch, die in die Profile integriert ist, erhältlich. Dabei hat man die Wahl zwischen direkter und indirekter Beleuchtung oder mit beiden Beleuchtungsarten gleichzeitig. Das System hat noch einen weiteren Vorteil: Soll auf der Unterseite Beleuchtung installiert werden und die Markise benötigt ein Stromkabel zur Stromversorgung der Frontseite, kann dieses Kabel innerhalb des oberen Verteilers verlegt und somit in den Arm selbst integriert werden.

Der EPSYLON Arm wurde außerdem so konstruiert, dass er mit allernuesten Trägersystemen weiterhin vielseitig einsetzbar ist.



# Sistema con SOPORTES MONOBLOC

Despiece - Epsilon parts - Pièces de Epsilon - Komponenten der Epsilon



- 1: Tubo de enrolla
- 2: Casquillo punta
- 3: Casquillo máquina
- 4: Soporte frontal techo
- 5: Barra cuadrada 40x40x3
- 6: Máquina
- 7: Soporte enrolla
- 8: Tapa soporte enrolla
- 9: Tapón 40x40
- 10: Currón monobloc
- 11: Soporte brazo
- 12: Brazo Epsilon
- 13: Terminal
- 14: Perfil de carga
- 15: Tapón perfil de carga



- 1: Roller tube
- 2: Plug with stud
- 3: Machine bushing
- 4: Front/roof support
- 5: 40x40x3 profile
- 6: Machine
- 7: Roller support
- 8: Roller support cap
- 9: 40x40 plug
- 10: Monobloc intermediate support
- 11: Arm support
- 12: Epsilon arm
- 13: Terminal
- 14: Load profile
- 15: Load profile cap



- 1: Tube d'enroulement
- 2: Embout côté opposé au treuil
- 3: Embout treuil
- 4: Supports face plafond
- 5: Tube carré 40x40x3
- 6: Treuil
- 7: Support enroulement
- 8: Joue support enroulement
- 9: Cache 40x40
- 10: Support intermédiaire monobloc
- 11: Support bras
- 12: Bras Epsilon
- 13: Griffes
- 14: Barre de charge
- 15: Cache barre de charge



- 1: Tuchwalze
- 2: Buchsenstift
- 3: Maschinenbuchse
- 4: Frontale Deckenhalterung
- 5: Profil 40x40x3
- 6: Maschine
- 7: Abwälzauflage
- 8: Kappe Abwälzauflage
- 9: Stopfen 40x40
- 10: Zwischenhalter/Walze Monobloc
- 11: Halter Arme
- 12: Arm Epsilon
- 13: Terminal
- 14: Fallstange
- 15: Fallstangelabdeckung

# Epsilon / Epsilon D-lux con SOPORTES MONOBLOC

## Datos Técnicos - Technical Data - Données Techniques - Technische Daten

- Medidas máximas de montaje:	
Línea máxima:	Salida máxima
- 2 brazos: 6,5m	4m
- 3 brazos: 10m	
- 4 brazos: 13m	

MEDIDAS DE CORTE DE PERFILES			
Medidas de corte	Motor con soporte	Motor sin soporte	Manual
Tubo de enrollado (TE)	LT - 10,5cm	LT - 9,5cm	LT - 11,7cm
Perfil de Carga (PC)	LT - 10,5cm	LT - 9,5cm	LT - 11,7cm
Barra cuadrada	LT - 1cm	LT - 1 cm	LT - 1 cm

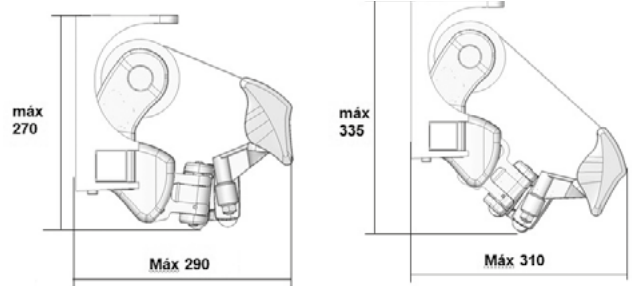
NOTA: LT= Línea total del toldo (tapas incluidas)  
 NOTE: LT = total line of the awning (caps dont)  
 REMARQUE: LT = Total largeur de le store (couvertures inclus)  
 NOTE: LT = Gesamtbreite (inkl.Abdeckungen)

PARA BRAZO CRUZADO SE DEBE USAR EL SOPORTE MONOBLOC PLUS (RÉF. 610500...)  
 FOR CROSS ARM THE MONOBLOC PLUS SUPPORT MUST BE USED  
 POUR BRAS CROISÉ, UTILISER LE SUPPORT MONOBLOC PLUS  
 FÜR DEN KREUZARM MUSS EINE HALTERUNG MONOBLOC PLUS EINGESETZT WERDEN

LINEAS MÍNIMAS CON SOPORTE MONOBLOC EPSYLON (INCLUIDAS TAPAS) MINIMUM LINES WITH MONOBLOC EPSYLON SUPPORT (CAPS INCLUDED) SUPPORT MINIMUM LIGNES AVEC SUPPORT MONOBLOC EPSYLON (CACHES DONT) MINDEST SUPPORT MONOBLOC EPSYLON LINES MIT EINSPRITZ (INKL. ABDECKUNGEN)			
SALIDA (m) PROJECTION (m) AVANCEE (m) AUSLADUNG (m)	2 BRAZOS LINEA MÍNIMA (m) MINIMUM LINE MINIMAL DE LIGNE MINDESTMASSE	3 BRAZOS LINEA MÍNIMA (m) MINIMUM LINE MINIMAL DE LIGNE MINDESTMASSE	4 BRAZOS LINEA MÍNIMA (m) MINIMUM LINE MINIMAL DE LIGNE MINDESTMASSE
1,25	1,87	2,69	3,50
1,5	2,12	3,06	4,00
1,75	2,37	3,44	4,50
2,00	2,62	3,81	5,00
2,25	2,89	4,22	5,54
2,50	3,16	4,62	6,08
2,75	3,29	4,82	6,34
3,00	3,62	5,31	7,00
3,25	3,87	5,69	7,50
3,50	4,12	6,06	8,00
3,75	4,37	6,44	8,50
4,00	4,62	6,81	9,00

LINEAS MÍNIMAS CON SOPORTE MONOBLOC PLUS Y KIT CRUCE (INCLUIDAS TAPAS) MINIMUM LINES WITH MONOBLOC PLUS SUPPORT AND CROSS KIT (CAPS INCLUDED) SUPPORT MINIMUM LIGNES AVEC SUPPORT MONOBLOC PLUS ET KIT CROSS (CACHES DONT) MINDEST SUPPORT MONOBLOC PLUS LINES MIT EINSPRITZ UND MIT KREUZSATZ (INKL. ABDECKUNGEN)			
SALIDA (m) PROJECTION (m) AVANCEE (m) / AUSLADUNG (m)	PROYECCION (m) AVANCEE (m) / AUSLADUNG (m)	LINEA MÍNIMA (m) MINIMUM LINE MINIMAL DE LIGNE / MINDESTMASSE	MINIMUM LINE MINIMAL DE LIGNE / MINDESTMASSE
	1,25		1,32
	1,5		1,45
	1,75		1,57
	2,00		1,70
	2,25		1,83
	2,50		1,97
	2,75		2,03
	3,00		2,20

### SOPORTE MONOBLOC EPSYLON SUPPORT MONOBLOC EPSYLON MONOBLOC EPSYLON SUPPORT HALTER MONOBLOC EPSYLON



ÁBACO DE MOTOR (salida hasta 4 m.) / MOTOR ABACO (Even Projection 4 m.) ABACO MOTEUR (avancée jusqu'à 4 m.) / MOTORABAKUS (ausfahren bis zu 4 m.)													
Ejes de enrollamiento diámetro 70 y 80 mm. Rolling axis diameter 70 and 80 mm. - Diamètre axe d'enroulement 70 et 80 mm. Tuchwalze Durchmesser 70 und 80 mm.													
Ø70	SALIDA (m) PROJECTION AVANCEE AUSLADUNG	1,25	1,5	1,75	2,00	2,25	2,50	2,75	3,00	3,25	3,5	3,75	4,00
LÍNEA HASTA 4 m. 2 BRAZOS LINE UP TO 4 m. 2 arms LIGNE JUSQU'À 4 m. 2 bras LINIE BIS 4 m. 2 arms		35	35	40	40	40	40	40	40	40			
Ø80	SALIDA (m) PROJECTION AVANCEE AUSLADUNG	1,25	1,5	1,75	2,00	2,25	2,50	2,75	3,00	3,25	3,5	3,75	4,00
LÍNEA HASTA 6,5 m. 2 BRAZOS LINE UP TO 6,5 m. 2 arms LIGNE JUSQU'À 6,5 m. 2 bras LINIE BIS 6,5 m. 2 arms		35	35	40	40	40	40	40	55	55	55	55	70
LÍNEA HASTA 10 m. 3 BRAZOS LINE UP TO 10 m. 3 arms LIGNE JUSQU'À 10 m. 3 bras LINIE BIS 10 m. 3 arms		55	55	55	55	55	70	70	70	70	80	80	80
LÍNEA HASTA 13 m. 4 BRAZOS LINE UP TO 13 m. 4 arms LIGNE JUSQU'À 13 m. 4 bras LINIE BIS 13 m. 4 arms		70	70	80	80	80	80	80	100	100	100	100	100

RESISTENCIA AL VIENTO / Clasificación de producto  
 WIND RESISTANCE / Classification of product  
 RESISTANCE AU VENT / Classification du produit  
 WINDFESTIGKEIT / Produktklassifizierung

**CLASE 2** 38 Km/h.      **CLASE 1** 28 Km/h.

SALIDA (m) PROJECTION AVANCEE AUSLADUNG	LÍNEA - LINE - LIGNE - LINIE									
	2,0	2,5	3,0	3,5	4,0	4,5	5,0	5,5	6,0	6,5
1,25										
1,5	I.M.									
1,75	I.M.									
2,0	I.M.	I.M.								
2,25	I.M.	I.M.								
2,5	I.M.	I.M.	I.M.							
2,75	I.M.	I.M.	I.M.							
3,0	I.M.	I.M.	I.M.	I.M.						
3,25	I.M.	I.M.	I.M.	I.M.						
3,5	I.M.	I.M.	I.M.	I.M.	I.M.					
3,75	I.M.	I.M.	I.M.	I.M.	I.M.					
4,0	I.M.	I.M.	I.M.	I.M.	I.M.	I.M.				

Ensayo de resistencia al viento, realizado conforme a la norma EN 13561:2015  
 Wind resistance test conducted according to standard EN 13561:2015  
 Test de résistance au vent, réalisé conformément à la norme EN 13561:2015  
 Windfestigkeit geprüft nach Norm EN 13561:2015

I.M.= Imposibilidad de montaje / impossibility of assembly  
 impossibilité de montage / Uhmöglichkeit der Montage