



K-Set
35



Características y aplicaciones



El Cofre retráctil más compacto para grandes dimensiones.

La posibilidad de desplazar los brazos e incorporar brazos adicionales, permite mayores prestaciones.

las medidas máximas son 6 x 4 m con dos brazos, pudiendo llegar hasta 14 metros de línea con 6 brazos.

Moderno y de alta calidad permite incorporar protección solar a los espacios más exigentes.

Sujeción frontal o a techo.

Posibilidad de iluminación LED en brazos y en la línea del cofre.

Characteristics and applications



The most compact retractable cassette box for large dimensions.

The ability to move the arms and incorporate additional arms allows greater benefits.

The maximum measurements are 6 x 4 m with two arms, and can reach a width of up to 14 metres with 6 arms.

Modern and high quality allows the incorporation of solar protection into the most demanding spaces.

Front or ceiling fastening.

Option of LED lighting in arms and on the width of the cassette box.

Caractéristiques et les usages



Le coffre rétractile le plus compact pour des grandes dimensions

La possibilité de déplacer les bras et d'en ajouter d'autres permet d'augmenter les performances.

Les mesures maximales sont 6 x 4 m, avec deux bras, avec possibilité d'arriver jusqu'à 14 mètres de ligne avec 6 bras.

Moderne et de haute qualité, permet d'intégrer une protection solaire aux espaces les plus exigeants.

Fixation frontale ou au plafond

Possibilité d'éclairage LED sur les bras et sur la ligne du coffre.

Eigenschaften und Anwendungen



Die kompakteste einziehbare Kassette für große Abmessungen.

Möglichkeit, die Arme zu verschieben und zusätzliche Arme einzusetzen, dies erlaubt höhere Leistungen.

Die maximalen Maße bei zwei Armen betragen 6x4m, dabei sind bis zu 14 Meter Linie mit 6 Armen möglich.

Modern mit höchster Qualität, erlaubt die Umsetzung eines Sonnenschutzes in den schwierigsten Bereichen.

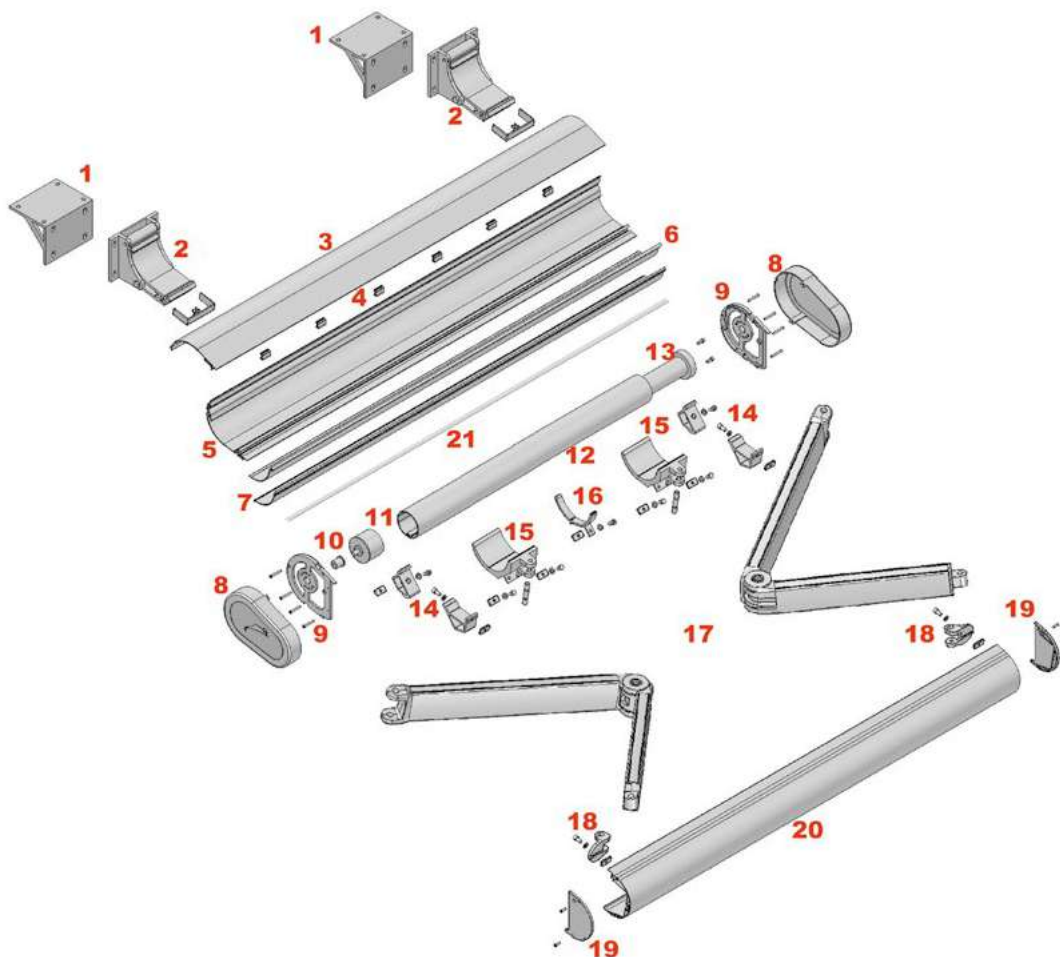
Wand- oder Deckenhalterung.

Möglichkeit der LED-Beleuchtung an den Armen und an der Kassettenlinie.



K-Set 35

Despiece - K-Set 35 parts - Pièces de K-Set 35 - Komponenten der K-Set 35



- 1: Soporte techo
- 2: Soporte cofre
- 3: Perfil visera
- 4: Tope visera
- 5: Perfil de lona
- 6: Banda antiroce
- 7: Perfil cubre-enrolle
- 8: Tapa lona
- 9: Juego tapas punta/máquina
- 10: Casquillo punta
- 11: Casquillo punta 85 con eje
- 12: Tubo de enroll 85
- 13: Motor
- 14: Juego topes cierre
- 15: Soporte brazo
- 16: Soporte enroll
- 17: Juego de brazos
- 18: Juego terminales
- 19: Juego tapas perfil de carga
- 20: Perfil de carga
- 21: Difusor



- 1: Roof support
- 2: Cassette support
- 3: Visor profile
- 4: Visor stop
- 5: Canvas profile
- 6: Anti-friction band
- 7: Roller cover profile
- 8: Canvas cap
- 9: Set end/machine caps
- 10: End gudgeon
- 11: End gudgeon 85 with shaft
- 12: Roller tube 85
- 13: Motor
- 14: Set closure stops
- 15: Arm support
- 16: Roller support
- 17: Set of arms
- 18: Set terminals
- 19: Set caps load profile
- 20: Load profile
- 21: Diffusor



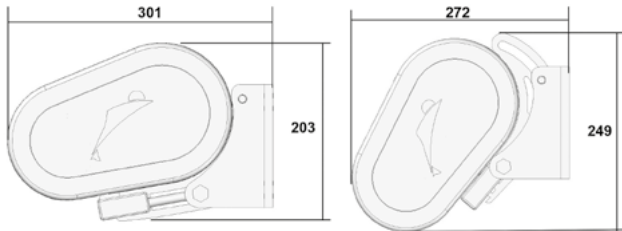
- 1: Support de plafond
- 2: Support de coffre
- 3: Profilé de visière
- 4: Butée de visière
- 5: Profilé de toile
- 6: Bande anti-frottement
- 7: Profilé couvre-enroulement
- 8: Couvercle de toile
- 9: Jeu couvercles de pointe/machine
- 10: Douille de pointe
- 11: Douille de pointe 85 avec axe
- 12: Tube d'enroulement 85
- 13: Moteur
- 14: Jeu de butées de fermeture
- 15: Support de bras
- 16: Support d'enroulement
- 17: Jeu de bras
- 18: Jeu de terminaux
- 19: Jeu de couvercles de profilé de charge
- 20: Profilé de charge
- 21: Diffuseur



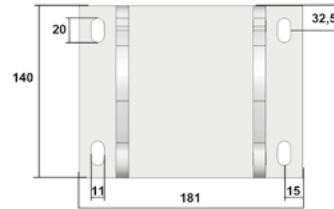
- 1: Halterung Dach
- 2: Halterung Kassette
- 3: Profil Sonnenblende
- 4: Anschlag Sonnenblende
- 5: Profil Tuch
- 6: Scheuerschutzband
- 7: Profil Walzenabdeckung
- 8: Abdeckung Tuch
- 9: Satz Abdeckungen Stift/Getriebe
- 10: Buchse Stift
- 11: Buchse Stift 85 mit Achse
- 12: Walzenrohr 85
- 13: Motor
- 14: Satz Sperranschläge
- 15: Halterung Arm
- 16: Halterung Walze
- 17: Satz Arme
- 18: Satz Klemmen
- 19: Satz Abdeckungen Lastprofil
- 20: Lastprofil
- 21: Diffusor

Datos Técnicos - Technical Data - Données Techniques - Technische Daten

INCLINACIÓN MÍNIMA 5° INCLINACIÓN MÁXIMA 45°



MEDIDAS PLACA PARED / WALL PLATE MEASURES
MESURES DE PLAQUE MURALE / WALL PLATE MASSNAHMEN



LINEAS MÍNIMAS CON BRAZO EPSYLON (INCLUIDAS TAPAS)

SALIDA (m) PROJECTION (m) AVANÇÉE (m) AUSLADUNG (m)	2 BRAZOS LINEA MÍNIMA (m) MINIMUM LINE MINIMAL DE LIGNE MINDESTMASSE	3 BRAZOS LINEA MÍNIMA (m) MINIMUM LINE MINIMAL DE LIGNE MINDESTMASSE	4 BRAZOS LINEA MÍNIMA (m) MINIMUM LINE MINIMAL DE LIGNE MINDESTMASSE	6 BRAZOS LINEA MÍNIMA (m) MINIMUM LINE MINIMAL DE LIGNE MINDESTMASSE
1,25	1,84	2,68	3,52	5,19
1,5	2,09	3,05	4,02	5,94
1,75	2,34	3,43	4,52	6,69
2,00	2,59	3,80	5,02	7,44
2,25	2,86	4,21	5,56	8,25
2,50	3,13	4,61	6,10	9,06
2,75	3,26	4,80	6,36	9,45
3,00	3,59	5,30	7,02	10,44
3,25	3,84	5,68	7,52	11,19
3,50	4,09	6,05	8,02	11,94
3,75	4,34	6,43	8,52	12,69
4,00	4,59	6,80	9,02	13,44

MEDIDAS DE LOS TUBOS (no admite holguras) / ROLLER TUBE MEASUREMENTS (no clearance)
MESURES DU TUBE D'ENROULEMENT (The doit pas y avoir de jeu entre les pièces) / MASSE DER TUCHWALZE (ohne Spiel)

	MANUAL MANUEL HANDBETRIEB	MOTOR SIN SOPORTE MOTOR WITHOUT SUPPORT MOTEUR SANS SUPPORT MOTOR OHNE HALTER	MOTOR CON SOPORTE MOTOR WITH SUPPORT MOTEUR AVEC SUPPORT MOTORHALTER
TUBO DE ENROLLE (TE) ROLLING TUBE TUBE ROULE TUCHWALZES	LT-125 mm	LT-145mm	LT-155 mm
PERFIL LONA (PL) CANVAS PROFILE PROFIL DE LA TOILE TUCHTRAGROHR	LT-110 mm	LT-110 mm	LT-110 mm
PERFIL CARGA (PC) LOAD PROFILE PROFIL CHARGER FALLSTANGE	LT-110 mm	LT-110 mm	LT-110 mm
PERFIL VISERA (PV) VISOR PROFILE PROFIL VISOR VISOR PROFIL	LT-110 mm	LT-110 mm	LT-110 mm
PERFIL CUBRE ENROLLE (PCE) ?? ?? ??	LT-110 mm	LT-110 mm	LT-110 mm

NOTA: LT= Línea total del toldo (tapas incluidas) / NOTE: LT = total line of the awning (caps dont)
REMARQUE: LT = Total largeur de le store (couvercles inclus) / NOTE: LT = Gesamtbreite (inkl. Abdeckungen)

SALIDA (m) PROJECTION AVANÇÉE / AUSLADUNG	LINEA - LINE - LARGEUR - LINE									
	2	2,5	3	3,5	4	4,5	5	5,5	6	
1,25										
1,5	I. M.									
1,75	I. M.									
2	I. M.	I. M.								
2,25	I. M.	I. M.								
2,5	I. M.	I. M.	I. M.							
2,75	I. M.	I. M.	I. M.							
3	I. M.	I. M.	I. M.	I. M.						
3,25	I. M.	I. M.	I. M.	I. M.						
3,5	I. M.	I. M.	I. M.	I. M.	I. M.					
3,75	I. M.	I. M.	I. M.	I. M.	I. M.					
4	I. M.	I. M.	I. M.	I. M.	I. M.	I. M.				

RESISTENCIA AL VIENTO / Clasificación de producto
WIND RESISTANCE / Classification of product
RESISTANCE AU VENT / Classification du produit
WINDFESTIGKEIT / Produktklassifizierung

CLASE 2.38 Km/h. CLASE 1.28 Km/h.

Ensayo de resistencia al viento, realizado conforme a la norma EN 13561:2015
Wind resistance test conducted according to standard EN 13561:2015
Test de résistance au vent, réalisé conformément à la norme EN 13561:2015
Windfestigkeit geprüft nach Norm EN 13561:2015

I.M.= Imposibilidad de montaje / impossibility of assembly
impossibilité de montage / Unmöglichkeit der Montage

PAR MÍNIMO DEL MOTOR SEGÚN TUBO DE ENROLLE, LINEA Y SALIDA / MINIMUM TORQUE OF MOTOR ACCORDING TO ROLLER TUBE, WIDTH AND PROJECTION
COUPLE MINIMUM DU MOTEUR SUIVANT TUBE D'ENROULEMENT, LIGNE ET AVANÇÉE / MINIMALES MOTORDREHMOMENT JE NACH WALZENROHR, LEITUNG UND ANSCHLUSS

Ejes de enrollamiento diámetro 80 y 85 mm		Rolling axis diameter 80 and 85 mm / Diamètre axe d'enroulement 80 et 85 mm / Tuchwalze Durchmesser 80 und 85 mm.													
Ø80	SALIDA (m) / PROJECTION AVANÇÉE / AUSLADUNG	1,25	1,5	1,75	2	2,25	2,50	2,75	3	3,25	3,50	3,75	4		
	LINEA HASTA 6 m. 2 BRAZOS / LINE UP TO 6 m. 2 arms LARGEUR JUSQU'À 6 m. 2 bras / LINEE BIS 6 m. 2 arms	40	40	40	50	50	50	50	80	80	80	80	80		
Ø85	SALIDA (m) / PROJECTION AVANÇÉE / AUSLADUNG	1,25	1,5	1,75	2	2,25	2,50	2,75	3	3,25	3,50	3,75	4		
	LINEA HASTA 6 mts. 2 BRAZOS / LINE UP TO 6 m. 2 arms LARGEUR JUSQU'À 6 m. 2 bras / LINEE BIS 6 m. 2 arms	40	40	50	50	50	50	80	80	80	100	100	100		
	LINEA HASTA 8 mts. 3 BRAZOS / LINE UP TO 8 m. 3 arms LARGEUR JUSQU'À 8 m. 3 bras / LINEE BIS 8 m. 3 arms	50	50	50	50	80	80	80	100	100	100	100	100		
	LINEA HASTA 12 mts. 4 BRAZOS / LINE UP TO 12 m. 4 arms LARGEUR JUSQU'À 12 m. 4 bras / LINEE BIS 12 m. 4 arms	80	80	80	80	100	100	100	100	120	120	120	120		
	LINEA HASTA 14 mts. 6 BRAZOS / LINE UP TO 14 m. 6 arms LARGEUR JUSQU'À 14 m. 6 bras / LINEE BIS 14 m. 6 arms	100	100	100	100	120	2x80 + tandem	2x80 + tandem	2x100 + tandem	2x100 + tandem	2x100 + tandem	2x100 + tandem	2x100 + tandem		