

Magnum

Características y aplicaciones



Magnum de SIPLAN nace fruto del constante afán de superar nuevos retos.

Este novedoso sistema permite alcanzar (con sólo 2 brazos) los 4,50 m. de salida y una línea de 7 m. gracias a unos robustos brazos y soportes certificados de acuerdo a la normativa europea EN-13561. Con ello se consigue un sistema reforzado, concebido para mayores áreas de cobertura sin pies de apoyo, creando unos espacios diáfanos y totalmente confortables.

Characteristics and applications



The SIPLAN Magnum is the result of our constant effort to overcome new challenges.

This innovative system can reach (with only 2 arms) 4.50 m projection and 7 m line (width), thanks to its sturdy arms and supports which are certified in accordance with the European standard EN-13561. This is a reinforced system, designed for greater coverage without ground support, thus generating open space and total comfort.

Caractéristiques et les usages



Magnum de SIPLAN est le fruit de notre souci constant de relever de nouveaux défis.

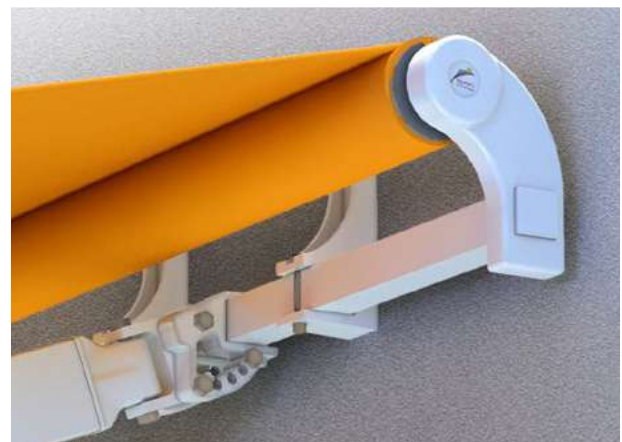
Ce système innovateur permet d'atteindre (avec seulement 2 bras) 4m50 d'avancée et une largeur de 7 m grâce à la robustesse de ses bras et supports, conformément à la Norme Européenne EN-13561. Le système est renforcé, conçu pour le recouvrement de surfaces plus grandes sans pieds d'appui, ce qui permet de créer des espaces ouverts et très confortables.

Eigenschaften und Anwendungen



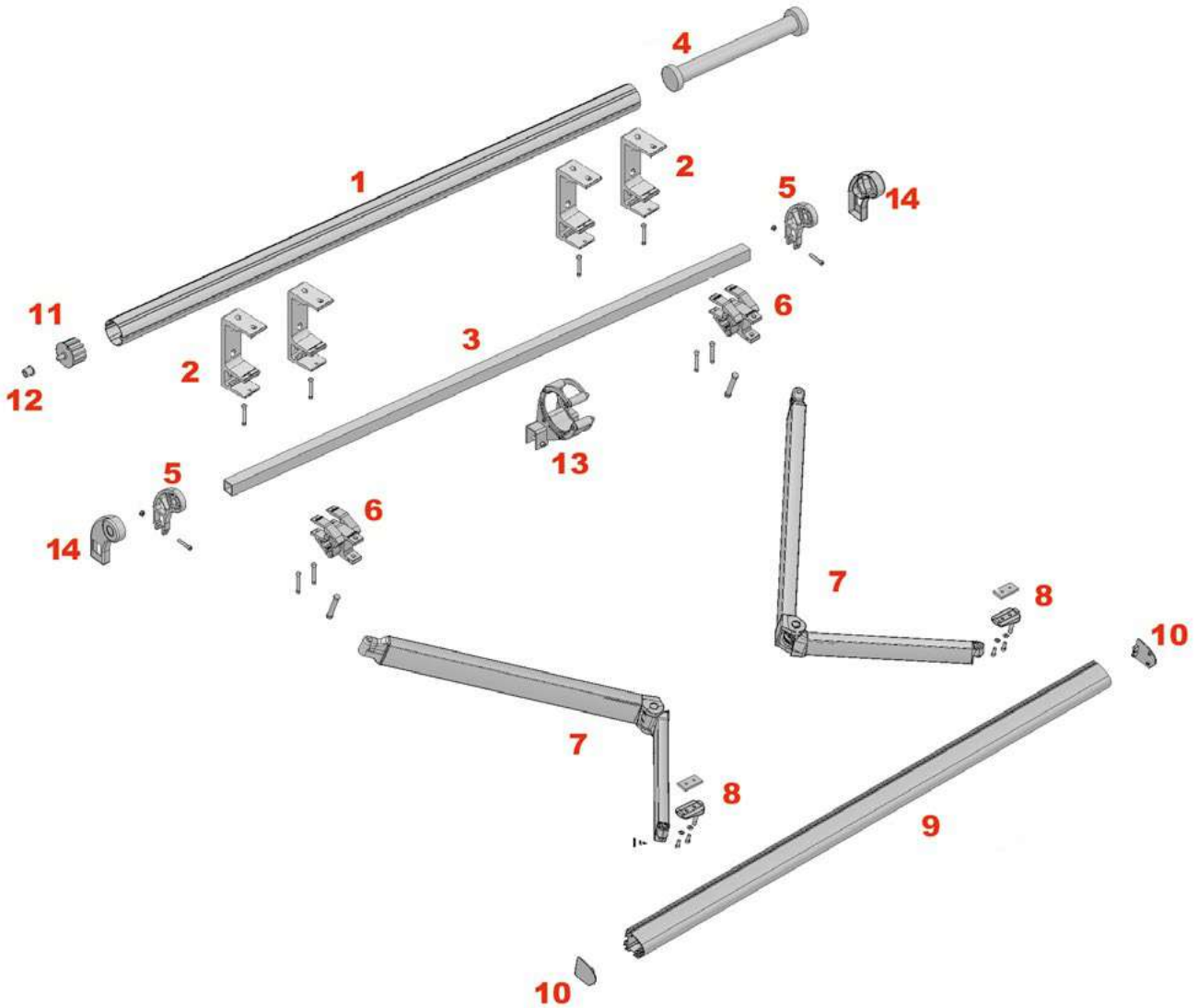
Magnum von SIPLAN ist das Ergebnis konstanter Bemühungen, neue Herausforderungen zu meistern.

Dank der robusten Arme und Armlager, die nach EN-13561 zertifiziert wurden, ermöglicht dieses neue System (mit nur 2 Armen) eine Ausladung von 4,50 m und eine Linie von 7 m. Damit wurde ein verstärktes System entwickelt, das größere Flächen abdeckt, ohne dass Stützelemente erforderlich sind, das jedoch offene und absolut komfortable Räume schafft.



Magnum

Despiece - Magnum parts - Pièces de Magnum - Komponenten der Magnum



- 1: Perfil de enrollado (85)
- 2: Soporte frontal / techo
- 3: Perfil 40x40x3 (hierro)
- 4: Motor
- 5: Soporte enrollado
- 6: Kit soporte brazo
- 7: Brazo articulado "Magnum"
- 8: Terminal
- 9: Perfil de carga
- 10: Tapa perfil de carga
- 11: Casquillo punta con eje nylon
- 12: Casquillo Soporte enrollado
- 13: Currón
- 14: Tapa soporte enrollado



- 1: Roller tube (85)
- 2: front / roof support
- 3: 40x40x3 profile (iron)
- 4: Motor
- 5: Roller support
- 6: Arm support kit
- 7: "Magnum" arm
- 8: Terminal
- 9: Load profile
- 10: Load profile cap
- 11: Nylon plug with stud
- 12: Roller support plug
- 13: Central support
- 14: Roller support cap



- 1: Tube d'enroulement
- 2: Support face/plafond
- 3: Profilé 40x40x3 (fer)
- 4: Moteur
- 5: Support d'enroulement
- 6: Jeu de supports bras
- 7: Bras articulé "Magnum"
- 8: Griffes
- 9: Barre de charge
- 10: Joue barre de charge
- 11: Embout côté opposé au treuil avec axe nylon
- 12: Embout support tube d'enroulement
- 13: Support intermédiaire
- 14: Joue Support d'enroulement



- 1: Tuchwalze
- 2: Dachhalter
- 3: Profil 40x40x3
- 4: Motor
- 5: Set Getriebe und Stift
- 6: Set Armhalter
- 7: Gelenkarm "Magnum"
- 8: Terminal
- 9: Fallstange
- 10: Fallstangenabdeckung
- 11: Buchsenstift mit Nylonachse
- 12: Buchse Tuchwalzenhalter
- 13: Zwischenhalter/Walze
- 14: Set Getriebe und Stiftabdeckung



Ref: 319200
 Currón Magnum
 Magnum central support
 Support Intermédiaire Magnum
 Zwischenhalter/Walze Magnum



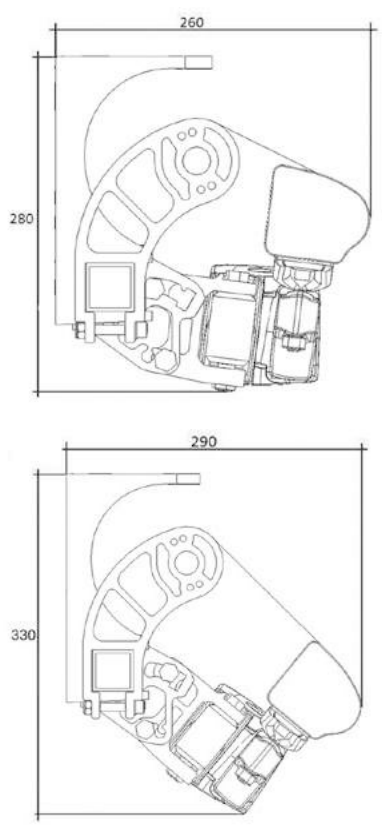
Ref: 70368500
 Casquillo nylon Punta con Eje 85 mm.
 85 mm. Nylon plug with stud
 Embout côté opposé au treuil avec Axe nylon 85 mm.
 Buchsenstift Nylon mit Achse 85 mm.



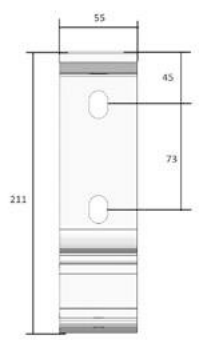
Ref: 70018500
 Casquillo máquina Ø85 mm. (eje regulable)
 Gearbox plug Ø85 mm. (with adjustable stud)
 Embout treuil Ø85 mm. (axe réglable)
 Maschinenbeschlag Ø85 mm. (regulable Achse)

Datos Técnicos - Technical Data - Données Techniques - Technische Daten

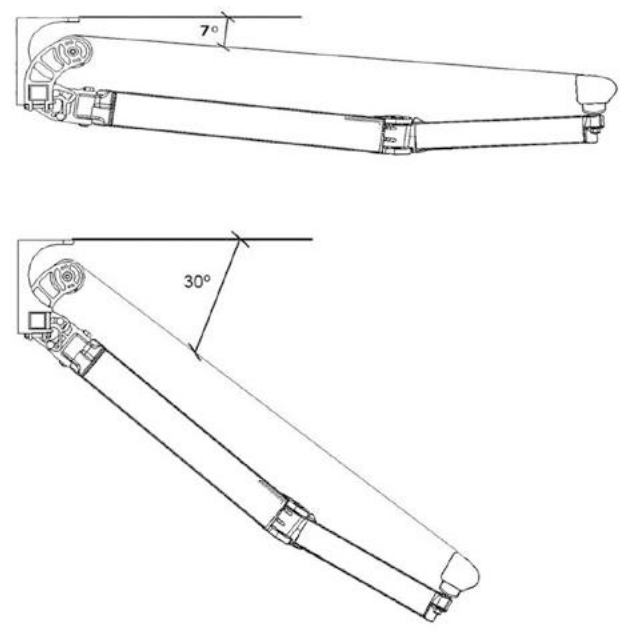
SOPORTE MAGNUM
 MAGNUM SUPPORT



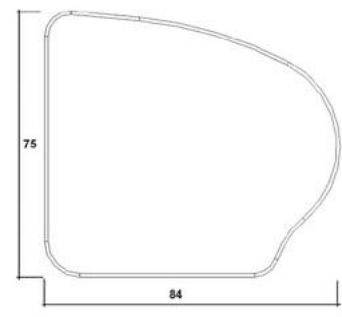
DIMENSIONES SOPORTE FRONTAL / FRONTAL SUPPORT DIMENSIONS
 DIMENSIONS DE SUPPORT FRONTAL / VORDERE HALTERUNG



RANGO DE INCLINACIÓN
 ALLOWED INCLINATION

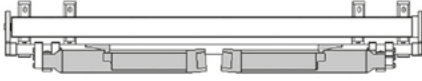


DIMENSIONES PERFIL DE CARGA / LOAD PROFILE DIMENSIONS
 DIMENSIONS DE PROFIL DE CHARGE / VORDERE FALLSTANGE



Datos Técnicos - Technical Data - Données Techniques - Technische Daten

2 BRAZOS **2 BRAS**
2 ARMS **2 ARMS**



3 BRAZOS **3 BRAS**
3 ARMS **3 ARMS**



4 BRAZOS **4 BRAS**
4 ARMS **4 ARMS**



LINEAS MÍNIMAS (cm.) MINIMUM LINES (cm.) MINIMAL DE LIGNES (cm.) MINDESTMASSE (cm.)			
SALIDA	NÚMERO DE BRAZOS		
	2	3	4
3,50 m.	415	610	805
3,75 m.	439	646	853
4,00 m.	463	682	901
4,25 m.	487	718	949
4,50 m.	511	754	997

ÁBACO DE MOTOR (salida hasta 4,50 m) ABACO MOTOR (projections up to 4,50 m.) / ABAQUE DE MOTEUR (avancée jusqu'à 4,50 m) MOTORABAKUS (ausfahrbar bis zu 4,50 m)					
Ejes de enrollamiento diámetro 85 mm. Roller axis diameter 85 mm. / Diamètre axes d'enroulement 85 mm. Tuchwalze Durchmesser 85 mm.					
SALIDA (m) PROJECTION AVANÇÉE AUSLADUNG	3,50	3,75	4,00	4,25	4,50
2 BRAZOS 2 arms 2 bras 2 arms	1 MOTOR 80 Nm.	1 MOTOR 80 Nm.	1 MOTOR 80 Nm.	1 MOTOR 80 Nm.	1 MOTOR 80 Nm.
3 BRAZOS 3 arms 3 bras 3 arms	1 MOTOR 120 Nm.	1 MOTOR 120 Nm.	1 MOTOR 120 Nm.	1 MOTOR 120 Nm.	1 MOTOR 120 Nm.
4 BRAZOS 4 arms 4 bras 4 arms	2 MOTORES 80 Nm. SINCRONIZADO SYNCHRONOUS SYNCHRONISÉ SYNCHRONISIERT	2 MOTORES 80 Nm. SINCRONIZADO SYNCHRONOUS SYNCHRONISÉ SYNCHRONISIERT	2 MOTORES 80 Nm. SINCRONIZADO SYNCHRONOUS SYNCHRONISÉ SYNCHRONISIERT	2 MOTORES 80 Nm. SINCRONIZADO SYNCHRONOUS SYNCHRONISÉ SYNCHRONISIERT	2 MOTORES 80 Nm. SINCRONIZADO SYNCHRONOUS SYNCHRONISÉ SYNCHRONISIERT
5 BRAZOS 5 arms 5 bras 5 arms	2 MOTORES 100 Nm. SINCRONIZADO SYNCHRONOUS SYNCHRONISÉ SYNCHRONISIERT	2 MOTORES 100 Nm. SINCRONIZADO SYNCHRONOUS SYNCHRONISÉ SYNCHRONISIERT	2 MOTORES 100 Nm. SINCRONIZADO SYNCHRONOUS SYNCHRONISÉ SYNCHRONISIERT	2 MOTORES 100 Nm. SINCRONIZADO SYNCHRONOUS SYNCHRONISÉ SYNCHRONISIERT	2 MOTORES 100 Nm. SINCRONIZADO SYNCHRONOUS SYNCHRONISÉ SYNCHRONISIERT
6 BRAZOS 6 arms 6 bras 6 arms	2 MOTORES 120 Nm. SINCRONIZADO SYNCHRONOUS SYNCHRONISÉ SYNCHRONISIERT	2 MOTORES 120 Nm. SINCRONIZADO SYNCHRONOUS SYNCHRONISÉ SYNCHRONISIERT	2 MOTORES 120 Nm. SINCRONIZADO SYNCHRONOUS SYNCHRONISÉ SYNCHRONISIERT	2 MOTORES 120 Nm. SINCRONIZADO SYNCHRONOUS SYNCHRONISÉ SYNCHRONISIERT	2 MOTORES 120 Nm. SINCRONIZADO SYNCHRONOUS SYNCHRONISÉ SYNCHRONISIERT

MEDIDAS DEL TUBO DE ENROLLE ROLLING TUBE SIZE - MESURES DU TUBE D'ENROULEMENT MASSE DER TUCHWALZE	
MOTOR CON SOPORTE MOTOR SUPPORT MOTEUR AVEC SUPPORT MOTORHALTER	MOTOR SIN SOPORTE MOTOR WITHOUT SUPPORT MOTEUR SANS SUPPORT MOTOR OHNE HALTER
LT-85 mm.	LT-75 mm.

NOTA: LT= Línea total
NOTE: LT = Total line
REMARQUE: LT = Total largeur
NOTE: LT = Gesamtbreite

RESISTENCIA AL VIENTO / Clasificación de producto
WIND RESISTANCE / Classification of product
RESISTANCE AU VENT / Classification du produit
WINDFESTIGKEIT / Produktklassifizierung

CLASE 2 38 Km/h. CLASE 1 28 Km/h.

LÍNEA - LINE - LARGEUR - LIGNE							
SALIDA (m) PROJECTION AVANÇÉE AUSLADUNG	4,5	5	5,5	5,5	6	6,5	7
3,5							
3,75							
4	I. M.						
4,25	I. M.						
4,5	I. M.	I. M.					

Ensayo de resistencia al viento, realizado conforme a la norma EN 13561:2015
Wind resistance test conducted according to standard EN 13561:2015
Test de résistance au vent, réalisé conformément à la norme EN 13561:2015
Windfestigkeit geprüft nach Norm EN 13561:2015

Telescopic support leg
Support télescopique
Federbein

Pata telescópica

Ref.: 319300_ _



Pata telescópica
Telescopic support leg
Support télescopique
Federbein



Este producto le permite fijar su toldo al suelo mientras está abierto, evitando posibles vibraciones o golpes de aire que puedan perjudicarlo.

Su diseño articulado permite dejarla fija en el perfil delantero de su toldo cuando lo recoja, sin necesidad de tener que desmontarla.

La altura máxima de la pata telescópica extendida es de 2,75 metros



This product enables the awning to be fixed to the ground while it is open, preventing damage from strong gusts of wind.

Its articulated design means that it can be fixed to the front profile of the awning when retracted thus avoiding the need for dismantling the support.

The maximum height of the extended telescopic support leg is 2.75 m.



Ce produit vous permet de fixer votre store au sol quand il est déployé, ce qui évite les vibrations ou les coups de vent qui pourraient l'endommager.

Sa conception articulée permet de le fixer de façon permanente au profilé frontal de votre store, ce qui évite de devoir le démonter quand on l'enroule.

La hauteur maximale du pied télescopique étendu est de 2,75 mètres.



Bei diesem Produkt kann die Markise am Boden befestigt werden, sodass mögliche Schwingungen oder Luftströme, die das Markisentuch beschädigen könnten, vermieden werden. Das gelenkartige Design macht es möglich, die Befestigung am vorderen Profil der Markise zu fixieren, ohne dass es notwendig ist, sie beim Einrollen zu demontieren.

Die maximale Höhe des ausgefahrenen Federbeins beträgt 2,75 m.