

PERGO-RAIN 
built-in
ENTRE PAREDES



Características y aplicaciones



El nuevo sistema de toldo plano (pérgola) especialmente diseñado para la integración arquitectónica.

Su perfecto equilibrio de diseño, funcionalidad e integración, lo hacen el más deseado por arquitectos y decoradores del más alto nivel.

Un sistema que además de proporcionar la máxima resistencia a la radiación solar, está pensado para combatir el viento y la lluvia, pudiendo climatizar una estancia en condiciones climáticas desfavorables, en cualquier época del año.

Al igual que la versión estándar, este sistema está preparado para la protección contra la lluvia, consiguiendo adaptarse a todas las condiciones climáticas que lo hace muy atractivo para su uso durante todo el año, pero con el añadido de poder integrarse completamente en la estructura arquitectónica de edificios y otras construcciones o estructuras.

Las medidas máximas disponibles para este sistema PERGO-RAIN Built-In son de 13,50 metros de línea por 8 metros de proyección con una sola lona.

Además, está disponible para lacar la estructura en diferentes colores, facilitando así las posibilidades de integración, igualando el color de la carpintería de aluminio, de alguno de los colores estructurales o incluso buscar el color que combine de la mejor forma para encontrar el aspecto deseado en cada diseño arquitectónico.

El sistema PERGO-RAIN Built-In se fabrica con perfiles y piezas de aluminio lacados mediante procesos que garantizan perfectamente la protección contra la corrosión ambiental. Para la lona se utiliza un tejido de PVC opaco e ignífugo, que le permite cumplir con todas las normativas estándar al respecto, exigidas en la arquitectura y restauración.

Characteristics and applications



The new system of flat awning (pérgola) is specially designed for architectural integration.

The perfect balance in its design, functionality and integration means it is used by top architects and designers.

The system not only provides maximum resistance against solar radiation but is also designed to provide prevention against wind and rain helping to provide temperature control in unfavorable weather conditions all year round.

As with the standard version, this system protects against rain and all weather conditions making it attractive for use all through the year, with the added value of harmoniously integrating with the surrounding architecture.

The maximum dimensions available for PERGO-RAIN Built-In systems are: 13.50 metres line and 8 metres projection for a single canvas.

Additionally, the structure is available for lacquering in different colours so that the structure can blend in or coordinate with the surrounding architecture.

The PERGO-RAIN Built-In system components and profiles are manufactured in lacquered aluminium guaranteeing protection against environmental corrosion. The canvas is made of opaque, fireproof PVC meeting all the building and hospitality industry standards.

Caractéristiques et les usages



Le nouveau système de pergola a été spécialement conçu pour assurer l'intégration architecturale.

Son parfait équilibre entre design, fonctionnalité et intégration, font de ce système l'un des plus désirés des architectes et des décorateurs haut de gamme.

En plus d'offrir une résistance maximale au rayonnement solaire, ce système est conçu pour lutter contre le vent et la pluie et peut ainsi climatiser une pièce pendant toute l'année, même quand la météo n'est pas clémente.

Comme la version standard, ce système est pensé pour protéger de la pluie et s'adapte à toutes les conditions météorologiques, ce qui le rend très attrayant pour une utilisation tout au long de l'année, mais avec la valeur ajoutée de pouvoir être intégré dans la structure architecturale des bâtiments et autres constructions ou structures.

Les dimensions maximales disponibles pour le système PERGO-RAIN Built-In sont de 13,50 m de largeur sur 8 mètres d'avancée avec une seule toile.

De plus, il est possible de laquer la structure de différentes couleurs, facilitant ainsi les possibilités d'intégration, pour se fondre dans la couleur de la charpente d'aluminium ou l'une des couleurs de la structure, ou pour trouver la couleur qui va le mieux avec l'aspect désiré pour chaque conception architecturale.

Le système PERGO-RAIN est fabriqué avec des profilés et des pièces en aluminium laqués grâce à des procédés qui garantissent une protection parfaite contre la corrosion de l'environnement. Pour la toile, on utilise un tissu en PVC opaque et ignifuge, ce qui permet de respecter toutes les normes standards en la matière, exigées dans l'architecture et la rénovation.

Eigenschaften und Anwendungen



Dieses neue System flacher Markisen (Pergolas) ist speziell für die architektonische Integration gedacht.

Architekten und anspruchsvolle Dekorateur sind von diesem perfekten Ausgleich zwischen Design, Zweckmäßigkeit und Anpassungsfähigkeit begeistert.

Das System bietet neben maximalem Schutz vor Sonneneinstrahlung auch Schutz vor Wind und Regen, sodass es einen Raum das ganze Jahr über bei schlechten Witterungsbedingungen klimatisieren kann.

Wie auch die Standardausführung ist dieses System zum Schutz vor Regen ausgelegt. Aufgrund seiner Anpassungsfähigkeit ist es besonders für den ganzjährigen Einsatz geeignet. Dazu kommt der Vorteil, dass es komplett in die architektonische Gestaltung von Gebäuden wie auch anderer Bauten oder Aufbauten integriert werden kann.

Die größten erhältlichen Abmessungen des PERGO-RAIN Built-In Systems sind 13,50 m Line bei 8 m Ausladungen mit nur einem Tuch.

Der Aufbau kann zusätzlich in verschiedenen Farben lackiert werden, sodass die Anpassungsmöglichkeiten noch besser sind. Man kann die Farbe an die Aluminiumfensterrahmen oder an die Gebäudestruktur anpassen oder sogar eine Farbe aussuchen, die sich bestmöglich an die unterschiedlichen architektonischen Gestaltungen anpasst.

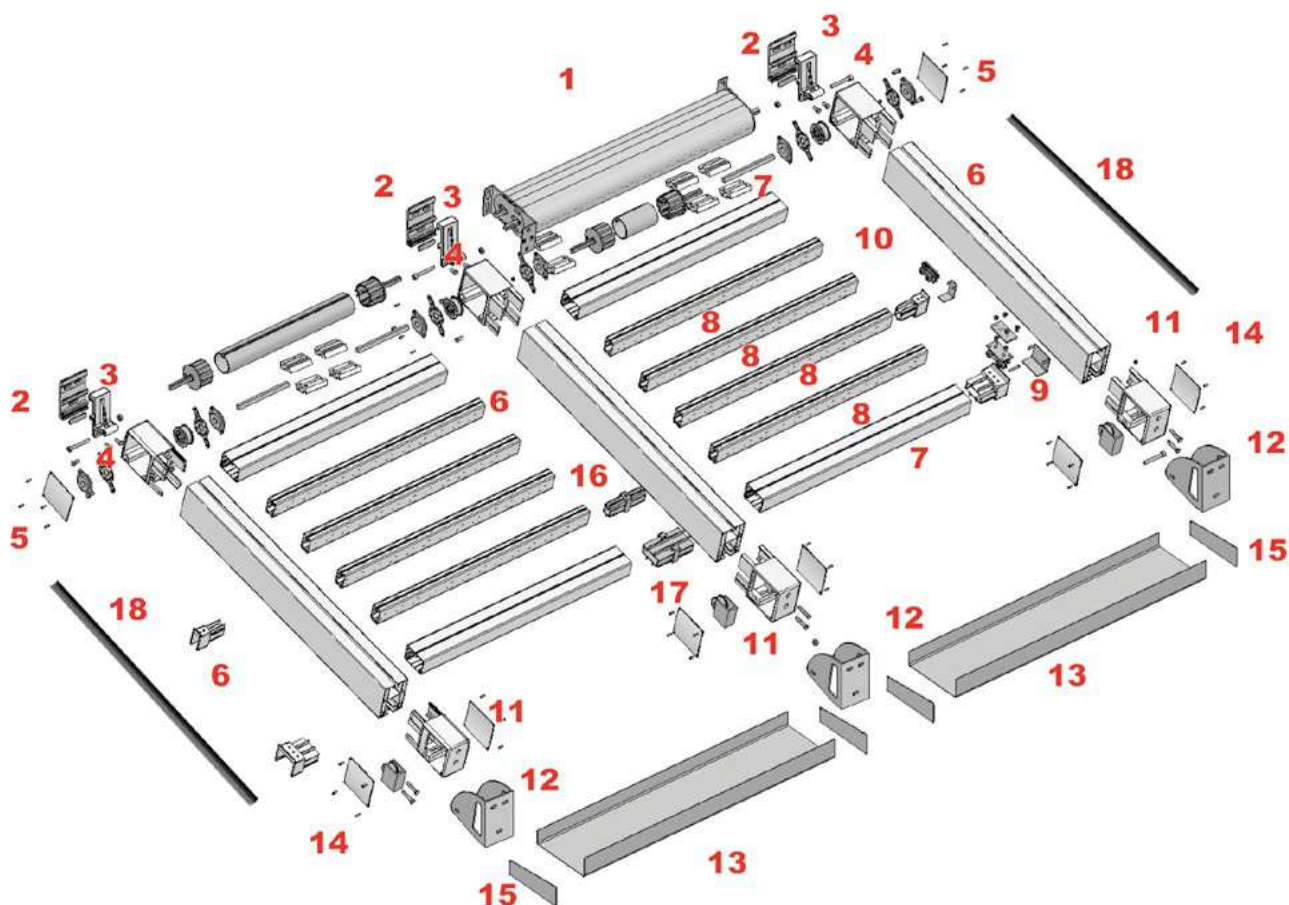
Das PERGO-RAIN Built-In System ist aus Profilen und Teilen aus Aluminium hergestellt, deren Lackierung perfekten Rostschutz bietet. Das Tuch ist aus blickdichtem und feuerfestem PVC-Gewebe, mit dem alle Standardanforderungen der Architektur oder Restaurierung erfüllt werden können.



Pergo-Rain Built-in/Entreparedes con empalme

Despiece Pergorain Built-in/wall support with screw plate: exploded view

Vue éclatée Pergorain Built-in / Entre Murs avec raccord / Komponenten der Pergorain Einbausatz mit Verbindung



- 1: Kit Transmisión motorización
- 2: Placa pared
- 3: Soporte cuelgue pared
- 4: Soporte guía pared
- 5: Contratapa
- 6: Guía
- 7: Palillera grande
- 8: Palillera pequeña
- 9: Tapa y tapón palillera grande
- 10: Tapa y tapón palillera pequeña
- 11: Soporte guía canalón
- 12: Soporte cuelgue canalón
- 13: Canalón
- 14: Contratapa entreparedes
- 15: Tapa canalón
- 16: Empalme palillera pequeña
- 17: Empalme palillera grande
- 18: Goma de guía



- 1: Motorized transmission kit
- 2: Wall plate
- 3: Hanging wall support
- 4: Guide wall support
- 5: Back cover
- 6: Guide
- 7: Large profile
- 8: Small profile
- 9: Cap and plug large profile
- 10: Cap and plug small profile
- 11: Gutter support guide
- 12: Hanging gutter support
- 13: Gutter
- 14: Back cap between walls
- 15: Gutter cap
- 16: Small profile connector
- 17: Large profile connector
- 18: Guiderubber



- 1: Transmission Motorisé kit
- 2: Platine murale
- 3: Support de fixation mural
- 4: Support rail de guidage mural
- 5: Joue de finition
- 6: Rail de guidage
- 7: Grands croisillons
- 8: Petits croisillons
- 9: Joue et cache grands croisillons
- 10: Joue et cache petits croisillons
- 11: Guide de gouttière Support
- 12: Support rail de guidage gouttière
- 13: Gouttière
- 14: Contre-couvercle entre parois
- 15: Joue gouttière
- 16: Raccord petits croisillons
- 17: Raccord grands croisillons
- 18: Caoutchouc de glissière



- 1: Motorgetriebe für pergola
- 2: Wandplatte
- 3: Wandhalterung
- 4: Wandhalterung Führung
- 5: Rückendeckel
- 6: Führung
- 7: Großprofil
- 8: Kleinprofil
- 9: Deckel und Stopfen Großprofil
- 10: Deckel und Stopfen Kleinprofil
- 11: Halterung Rinnenführung
- 12: Halterung Drehrinne
- 13: Rinne
- 14: Rückseitige Abdeckung zwischen Wänden
- 15: Rinnenabdeckung
- 16: Verbindung Kleinprofil
- 17: Verbindung Großprofil
- 18: Gummi Führung



IMPRESINDIBLE PARA ARQUITECTOS Y DECORADORES

Essential for architects and designers

Indispensable pour les architectes et les décorateurs

Unentbehrlich für Architekten und Dekorateur

