



Vertical varilla/cable





Este sistema de toldo vertical tiene **2 opciones de guiado: por varilla o por cable.** Ambas opciones cumplen con la normativa europea EN-13561:2015 + A1 clase 1 de resistencia al viento, diferenciándose entre ellas por las dimensiones máximas de instalación.

Para el sistema de guiado por varilla, las dimensiones máximas son 5 m de línea por 3 m de salida (caída vertical).

Para el sistema de guiado por cable, las dimensiones máximas son 5 m. de línea por 5 m. de salida (caída vertical).

Siguiendo la línea de calidad de producto SIPLAN, los perfiles y accesorios son de aluminio lacado con las más exigentes normas para su protección contra la corrosión, la tornillería es inoxidable en calidad A2 70 y tanto la varilla como el cable son de acero inoxidable AISI 316, que es el que mejor prestaciones tiene contra la oxidación.



This vertical awning system has 2 options of guidance: rod or cable. Both options comply with the European standard EN-13561:2015 + A1 Class 1 wind resistance. Depending on the guidance option there is a difference to the maximum dimensions.

For rod-guided systems, the maximum dimensions are 5 m line by 3 m projection (vertical drop).

For cable-guided system, the maximum dimensions are 5 m line by 5 m projection (vertical drop).

In line with the SIPLAN quality assurance, profiles and accessories are in lacquered aluminum with the highest standards for protection against corrosion, the hardware is stainless A2 70 and both the rod and cable are stainless steel AISI 316 thus providing maximum protection against corrosion.



Ce système de store vertical offre 2 options de guidage : par tige ou par câble. Les deux options sont conformes à la Norme Européenne EN- 13561:2015 + A1 classe 1 de résistance au vent, et elles se différencient entre elles par les dimensions maximales d'installation.

Avec le système de guidage par tige, les dimensions maximales sont de 5 m de largeur sur 3 m d'avancée (chute verticale).

Avec le système de guidage par câble, les dimensions maximales sont 5 de m de largeur sur 5 m d'avancée (chute verticale).

Dans le cadre de la politique de qualité de produit SIPLAN, les profilés et les accessoires sont en aluminium laqué, répondant aux normes anticorrosion les plus exigeantes, les vis sont en acier inoxydable de qualité A2 70 et aussi bien la tige que le câble sont en acier inoxydable AISI 316, le meilleur contre l'oxydation.



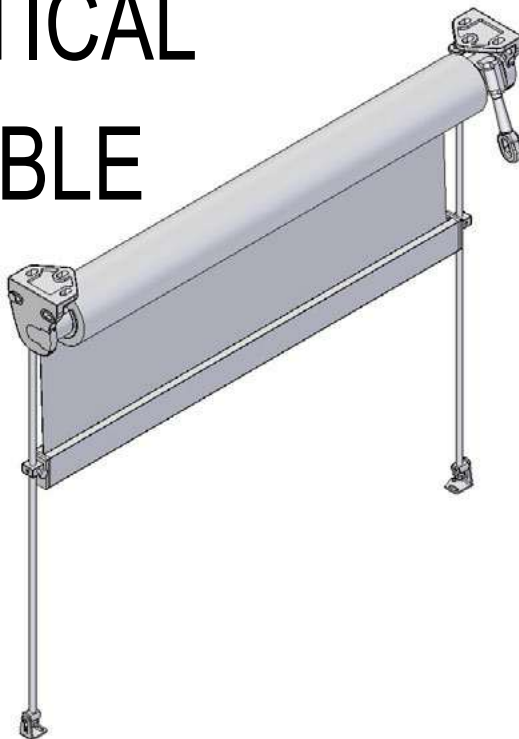
Für dieses vertikale Markisensystem gibt es zwei Führungsoptionen: Stangen- oder Seilführung. Beide Optionen erfüllen die europäische Norm EN 13561:2015 + A1, Klasse 1 Windbeständigkeit. Sie unterscheiden sich durch die maximalen Montageabmessungen.

Das stangengeführte System hat maximale Abmessungen von 5 m Linie x 3 m Ausladung (vertikale Höhe).

Das seilgeführte System hat maximale Abmessungen von 5 m Linie x 5 m Ausladung (vertikale Höhe).

Gemäß der Qualitätslinie der SIPLAN-Produkte sind die Profile und das Zubehör aus lackiertem Aluminium und erfüllen die strengsten Richtlinien in Bezug auf Korrosionsschutz. Die Schrauben sind aus Edelstahl, Qualität A2 70. Sowohl die Stange, als auch das Seil sind aus Edelstahl AISI 316, der dank seiner Eigenschaften am besten vor Rostbildung schützt.

TOLDO VERTICAL VARILLA-CABLE



Máximo rendimiento - mínimos elementos
Maximum performance - minimum elements
Performance maximale - éléments minimaux
Maximale Leistung - minimale Elemente



Facilidad de montaje, elegante acabado y versatilidad de uso, ya que puede ser instalado tanto en exterior como en interior, por lo que su principal aplicación es para ventanas y grandes superficies acristaladas.



This is a system that is easy to assemble, with an elegant finish and that provides versatility as it can be installed both outdoors and indoors, so its main use is for windows and large glassed surfaces.

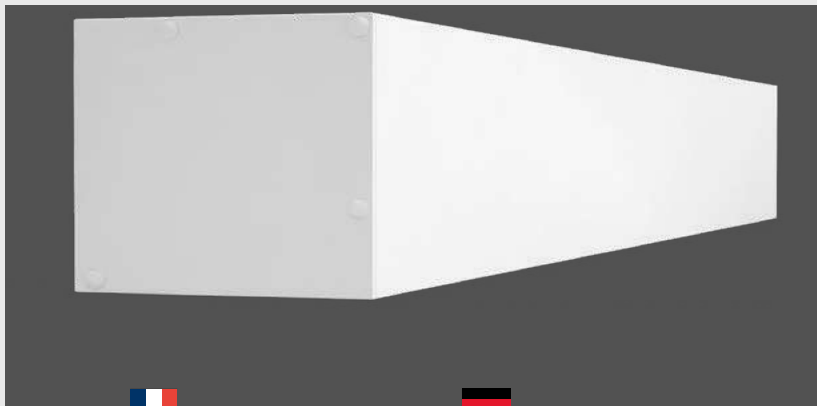


Facile à monter, finition élégante et utilisation polyvalente, il peut être installé aussi bien à l'extérieur qu'à l'intérieur, son utilisation est donc principalement pour les fenêtres et les grandes surfaces vitrées



Leichte Montage, elegante Ausführung und vielseitige Nutzung kennzeichnen dieses Produkt, das sowohl im Freien als auch im Innern, z. B. an Fenstern und großen verglasten Flächen, montiert werden kann.

| | |
|---|---|
| COFRE 125 COFFER 125 COFFRE 125 KASSETTE 125 | 5 m de línea por 3 m de salida 5 m line by 3 m projection 5 m de largeur sur 3 m d'avancée 5 m Linie x 3 m Ausladung |
| COFRE 110 COFFER 110 COFFRE 110 KASSETTE 110 | 4 m de línea por 3 m de salida 4 m line by 3 m projection 4 m de largeur sur 3 m d'avancée 4 m Linie x 3 m Ausladung |



Adicionalmente, se puede instalar un cofre en la parte superior para una completa protección de la lona cuando el toldo está recogido. Este cofre destaca por su facilidad de montaje y desmontaje en operaciones de mantenimiento ya que al ser registrable (opción de desmontar el perfil visera), se puede extraer el tubo de enrollado sin necesidad de quitar el cofre completo. Las dimensiones máximas son 5 m. de línea x 3 m. de salida (caída vertical).



Additionally, you can install a cassette at the top for complete protection when the canvas roof is retracted. This cassette stands out for its ease of assembly and disassembly during maintenance. Accessibility is not an issue as there is an option to remove the visor profile and the roller tube can be removed without having to dismantle the whole cassette. The maximum dimensions are 5 m. line and 3 m. projection (vertical drop).



Il est également possible d'ajouter un coffre sur la partie supérieure pour protéger totalement la toile lorsque le store est enroulé. Ce coffre est particulièrement facile à monter et à démonter pour effectuer les opérations d'entretien, puisque comme il s'ouvre (option de démonter le profilé de visière), il est possible d'extraire le tube d'enroulement sans avoir à retirer l'ensemble du coffre. Les dimensions maximales sont de 5 m. de largeur x 3 m. d'avancée (chute verticale).

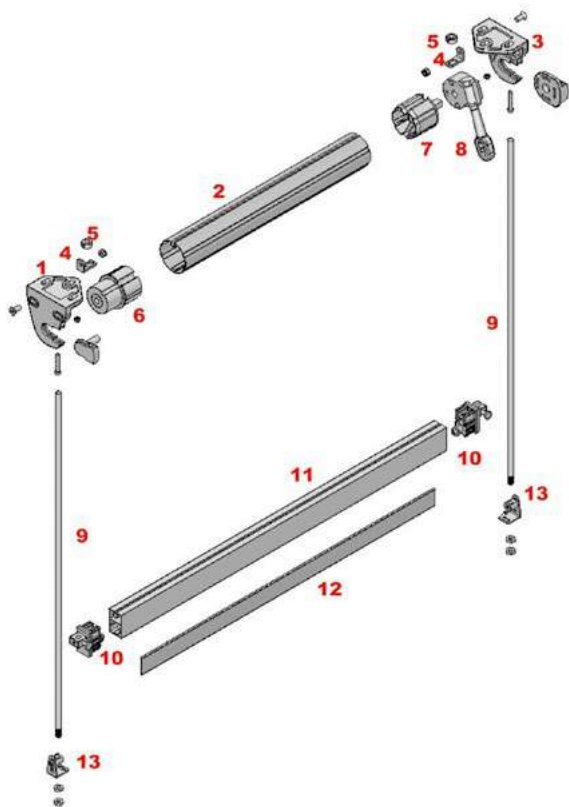


Zusätzlich kann an der Oberseite eine Kasette installiert werden, um die eingefahrene Plane aufzunehmen. Diese Kasette zeichnet sich durch ihre leichte Montier- Demontierbarkeit bei Wartungsarbeiten aus, da für die Entnahme der Tuchwelle nur die Sichtblende demontiert werden muss, ohne die Kasette ganz abnehmen zu müssen. Die max. Abmessungen sind 5 m Linie x 3 m Ausladung (vertikale Höhe).

Vertical de varilla/cable

Despiece - Cable or rod guided system: exploded view - Système de guidage par tige/câble: vue éclatée-tige
Komponenten für Seilgeführte/ Stangengeführte Systeme

verticales



- 1: Soporte Jaraba izquierdo
- 2: Tubo de enrolle 70
- 3: Soporte Jaraba derecho
- 4: Escuadra superior
- 5: Anillo sujeción superior varilla
- 6: Casquillo punta sin eje
- 7: Casquillo máquina
- 8: Máquina 1:11
- 9: Varilla
- 11: Tapa perfil de carga
- 11: Perfil de carga
- 12: Junta goma
- 13: Kit anclaje suelo



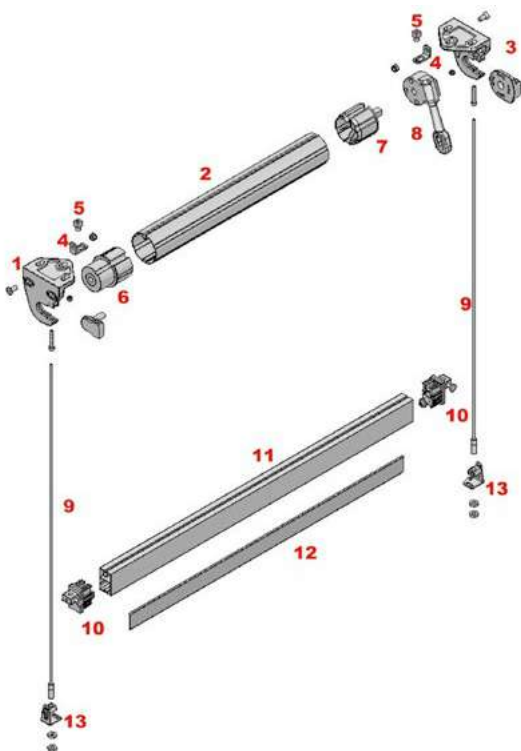
- 1: Support Jaraba gauche
- 2: Tube d'enroulement 70
- 3: Support Jaraba droite
- 4: Équerre supérieure
- 5: Bague de fixation supérieure tige
- 6: Douille de pointe sans axe
- 7: Douille de machine
- 8: Machine 1:11
- 9: Tige
- 11: Couvercle de profilé de charge
- 11: Profilé de charge
- 12: Joint en caoutchouc
- 13: Kit de fixation au sol



- 1: Left Jaraba support
- 2: Roller tube 70
- 3: Right Jaraba support
- 4: Upper bracket
- 5: Upper rod fastening ring
- 6: End valveholder without shaft
- 7: Machine valveholder
- 8: Machine 1:11
- 9: Rod
- 11: Cap load profile
- 11: Load profile
- 12: Rubber gasket
- 13: Floor anchoring kit



- 1: Jaraba-Halter links
- 2: Walzenrohr 70
- 3: Jaraba-Halter rechts
- 4: Oberer Winkel
- 5: Oberer Sprengring Stange
- 6: Buchse Stift ohne Achse
- 7: Buchse Getriebe
- 8: Getriebe 1:11
- 9: Stange
- 11: Abdeckung Lastprofil
- 11: Lastprofil
- 12: Gummi-Dichtung
- 13: Bodenverankerungssatz



- 1: Soporte Jaraba izquierdo
- 2: Tubo de enrolle 70
- 3: Soporte Jaraba derecho
- 4: Escuadra superior
- 5: Soporte superior cable
- 6: Casquillo punta sin eje
- 7: Casquillo máquina
- 8: Máquina 1:11
- 9: Cable
- 11: Tapa perfil de carga
- 11: Perfil de carga
- 12: Junta goma
- 13: Kit anclaje



- 1: Support Jaraba gauche
- 2: Tube d'enroulement 70
- 3: Support Jaraba droite
- 4: Équerre supérieure
- 5: Support supérieur câble
- 6: Douille de pointe sans axe
- 7: Douille de machine
- 8: Machine 1:11
- 9: Câble
- 11: Couvercle de profilé de charge
- 11: Profilé de charge
- 12: Joint en caoutchouc
- 13: Kit de fixation



- 1: Left Jaraba support
- 2: Roller tube 70
- 3: Right Jaraba support
- 4: Upper bracket
- 5: Upper cable support
- 6: End valveholder without shaft
- 7: Machine valveholder
- 8: Machine 1:11
- 9: Cable
- 11: Cap load profile
- 11: Load profile
- 12: Rubber gasket
- 13: Anchoring kit



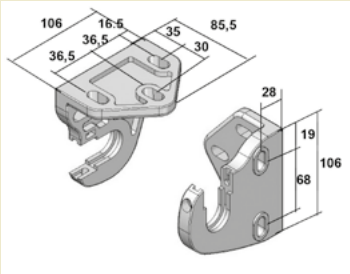
- 1: Jaraba-Halter links
- 2: Walzenrohr 70
- 3: Jaraba-Halter rechts
- 4: Oberer Winkel
- 5: Obere Kabelhalterung
- 6: Buchse Stift ohne Achse
- 7: Buchse Getriebe
- 8: Getriebe 1:11
- 9: Kabel
- 11: Abdeckung Lastprofil
- 11: Lastprofil
- 12: Gummi-Dichtung
- 13: Verankerungssatz

Vertical de varilla/cable

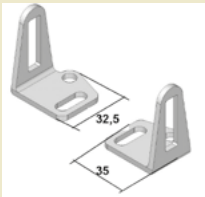
Datos Técnicos - Technical Data - Données techniques - Technische Daten

DIMENSIONES - DIMENSIONS - DIMENSIONS - ABMESSUNGEN

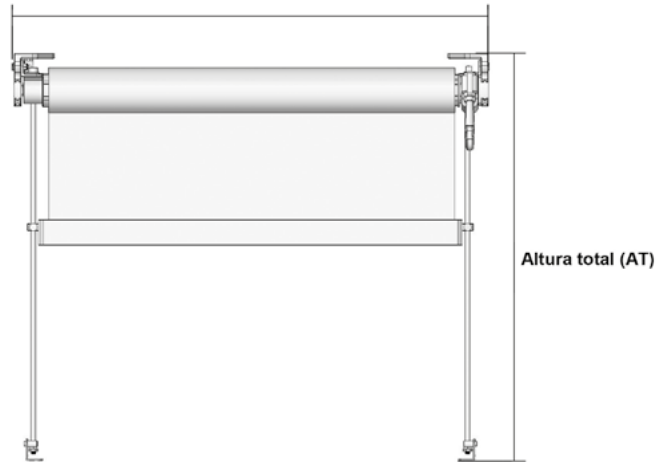
SOPORTES JARABA



SOPORTE INFERIOR



Línea total (LT) del toldo



| INSTALACIÓN A TECHO - CORTE DE PERFILES | | | |
|---|-----------------------------------|---|---|
| | MOTOR MOTOR MOTEUR MOTOR | MOTOR CON SOPORTE MOTOR WITH SUPPORT MOTEUR AVEC SUPPORT MOTORHALTER | MANUAL MANUAL MANUEL HANDBETRIEB |
| TUBO DE ENROLLE (TE) ROLLING TUBE TUBE D'ENROULEMENT TUCHWALZE | LT-156 mm | LT-164 mm | LT-138 mm |
| PERFIL CARGA (PC) LOAD PROFILE PROFIL CHARGER FALLSTANGE | LT-130 mm | LT-130 mm | LT-130 mm |
| VARILLA (V) ROD (V) TIGE (V) STAB (V) | AT-38 mm | AT-38 mm | AT-38 mm |
| CABLE (C) INCLUIDO EL TENSOR CABLE (C) CÂBLE EDELSTAHLSEIL | AT-35 mm | AT-35 mm | AT-35 mm |

NOTA: LT= Línea total del toldo (tapas incluidas) REMARQUE: LT = Total largeur de le store (tapas dont)
NOTE: LT = Total line of the awning (caps included) NOTE: LT = Gesamtbreite (inkl. Abdeckungen)

| INSTALACIÓN A PARED - CORTE DE PERFILES | | | |
|---|-----------------------------------|---|---|
| | MOTOR MOTOR MOTEUR MOTOR | MOTOR CON SOPORTE MOTOR WITH SUPPORT MOTEUR AVEC SUPPORT MOTORHALTER | MANUAL MANUAL MANUEL HANDBETRIEB |
| TUBO DE ENROLLE (TE) ROLLING TUBE TUBE D'ENROULEMENT TUCHWALZE | LT-156 mm | LT-164 mm | LT-138 mm |
| PERFIL CARGA (PC) LOAD PROFILE PROFIL CHARGER FALLSTANGE | LT-130 mm | LT-130 mm | LT-130 mm |
| VARILLA (V) ROD (V) TIGE (V) STAB (V) | AT-95mm | AT-95 mm | AT-95 mm |
| CABLE (C) INCLUIDO EL TENSOR CABLE (C) CÂBLE EDELSTAHLSEIL | AT-92 mm | AT-92 mm | AT-92 mm |

Motor 40Nm para tubo de diámetro 70mm
40Nm motor for a tube with 70 mm diameter
Moteur 40 Nm pour tube de 70 mm de diamètre
Motor 40 Nm für Rohrdurchmesser 70 mm

| SALIDA (m) PROJECTION AVANCEE AUSGANG | LÍNEA - LINE - LIGNE - LINIE | | | | | | | | |
|--|------------------------------|---|-----|---|-----|---|-----|---|--|
| | 1,5 | 2 | 2,5 | 3 | 3,5 | 4 | 4,5 | 5 | |
| 1,5 | | | | | | | | | |
| 2 | | | | | | | | | |
| 2,5 | | | | | | | | | |
| 3 | | | | | | | | | |
| 3,5 | | | | | | | | | |
| 4 | | | | | | | | | |
| 4,5 | | | | | | | | | |
| 5 | | | | | | | | | |

RESISTENCIA AL VIENTO / Clasificación de producto
WIND RESISTANCE / Classification of product
RESISTANCE AU VENT / Classification du produit
WINDFESTIGKEIT / Produktklassifizierung

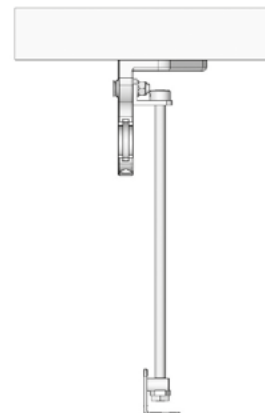
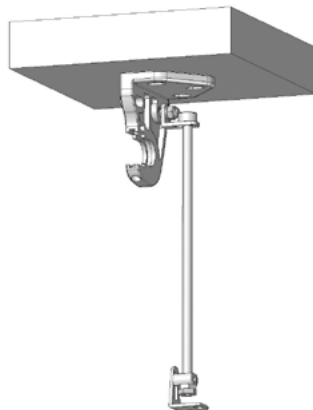
CLASE 1 28 Km/h. CLASE 2 38 Km/h. CLASE 3 49 Km/h.

Ensayo de resistencia al viento, realizado conforme a la norma UNE-EN 13561:2015
Wind resistance test conducted according to standard UNE-EN 13561:2015
Test de résistance au vent, réalisé conformément à la norme UNE-EN 13561:2015
Windfestigkeit geprüft nach Norm EN 13561:2015

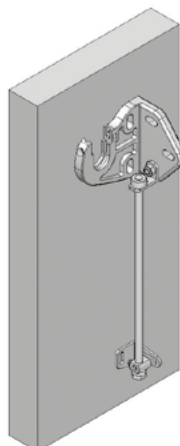
Vertical de varilla/cable

Opciones de montaje - Assembly options - Options de pose - Montagemöglichkeiten

MONTAJE A TECHO
CEILING INSTALLATION
POSE AU PLAFOND
MONTAGE UNTER DER DECKE



MONTAJE ENTRE PAREDES
INSTALLATION BETWEEN WALLS
POSE ENTRE MURS
MONTAGE AN DER WAND



MONTAJE FRONTAL
WALL INSTALLATION
POSE FRONTALE
FRONTMONTAGE

